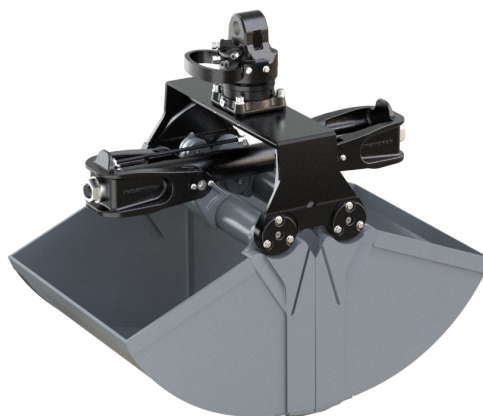


**Robuster Grabgreifer für Bagger von 6t bis 10t
Dienstgewicht.**

- ▶ **Lange Lebensdauer** durch Verwendung von Schneidkantenmaterial der Brinell-Härte 500 HB.
- ▶ **Geringer Verschleiss** durch grosszügig dimensionierte Lagerung.
- ▶ **Maximale Ladehöhe** durch kompakte Bauweise.
- ▶ **Gute Grabeigenschaften** durch hohe Schliesskraft (37 kN bei Betriebsdruck von 32 MPa).



Grabgreifer C10H

Typ	Baubreite E (mm)	Öffnungsweite A (ohne Zähne) (mm)	Höhe C max. (inkl. Zähne)(mm)	Füllinhalt (Liter)	Anzahl Zähne	Gewicht (kg)	Traglast (kg)
C10H-40	400	1425	1150	170	3	285	3000
C10H-50	500	1425	1150	220	5	305	3000
C10H-65	650	1425	1150	290	5	320	3000
C10H-80	800	1425	1150	355	9	345	3000
C10H-100	1000	1425	1150	450	9	375	3000
C10H-120	1200	1425	1150	540	9	400	3000

Lieferumfang: Greifer, geschraubte Baggerzähne, **KINSHOFER** Drehmotor, Rückschlagventil und Schlauchschutz

KINSHOFER Drehmotor

Mit unbegrenztem Drehbereich und zwei Öldurchführungen. Überlastungsschutz durch Druckbegrenzungsventile.

Typ	Anschlussmass oben (Breite x Bolzen-Ø) (mm)	Drehmoment (Nm)	Biegemoment max. (Nm)
KM 06 F140-40	84 x 40	1000	8500

Zubehör

Typ	Beschreibung
KM 501 6t-12t	obere Aufhängung ohne Pendelbremse
KM 511 6t-12t	obere Aufhängung mit Pendelbremse
KM 510 6t-12t	Pendelbremse einzeln
KSW08 cardanic	Greiferadapter für „System L-Lock“ KMS08L/KHS08L inkl. Kreuzgelenk exkl. Pendelbremse – bis 12t Adapter für Schnellwechselsysteme anderer Hersteller oder andere Größen auf Anfrage erhältlich
KM 680 9t-12t	Auswerfer

Anforderungen Trägergerät

Betriebsdruck (Öffnen/Schließen): max. 32 MPa (320 bar)

empfohlene Literleistung (Öffnen/Schließen): 40 - max. 120 l/min

Betriebsdruck (Drehen): max. 32 MPa (320 bar)

empfohlene Literleistung (Drehen): 15 - max. 50 l/min

Technische Zeichnungen

