



Powered by Hitachi Construction Machinery



**MAX. EINSATZGEWICHT**  
30 t / 35 t

**MOTORLEISTUNG**  
190 PS / 190 PS

**MAX. TRAGLAST**  
16 t / 19 t



# KLS250W-7 / KLS300W-7

Lift Star Mobilbagger

# Über die KTEG

## Wir denken und handeln in ganzheitlichen Systemlösungen

Seit über 20 Jahren entwickelt und fertigt unser Team Sonderlösungen – zugeschnitten auf die speziellen Eigenschaften der jeweiligen Branche. Die wiederkehrenden und neuen Herausforderungen sind in 7 Geschäftsbereichen verortet, in denen wir ganzheitliche Systemlösungen entwickeln. Dabei ist unsere Vision, DER Innovator für Schlüsselmaschinen und Technologien rund um die Baustelle zu sein.

### HITACHI & KTEG

In unserem wegweisenden Joint Venture vereinen wir, Hitachi Construction Machinery und die KTEG, das Beste aus zwei Welten: Die zuverlässigen Maschinen und das umfassende Know-how von Hitachi mit der Agilität und der Marktnähe der KTEG. Gemeinsam setzen wir neue Maßstäbe in der Branche.



### DAS BESTE AUS ZWEI WELTEN KOMMT ZUSAMMEN.

#### KTEG ...

- ist das europäische Forschungs- und Entwicklungs-Center für Hitachi.
- tritt als Zweitmarke neben Hitachi auf.
- kann Kundenanforderungen in kurzer Zeit in Stahl & Bytes umsetzen.
- richtet seinen Fokus auf fortschrittliche Kunden, die innovative und hochentwickelte Technologielösungen suchen, um sich so einen Wettbewerbsvorteil zu verschaffen.



1  
Forschung & Entwicklung



2  
Maschinen für die Bau-, Umschlag- und Kompaktindustrie



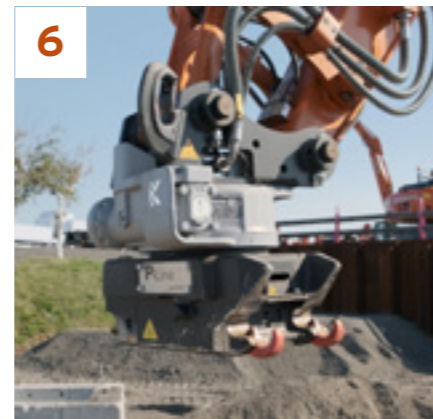
3  
Systemlösungen für Zero Emission



4  
Individuallösungen für die Bau-, Umschlag- und Kompaktmaschinenindustrie



5  
Digitale Assistenzsysteme



6  
Schnellwechselsysteme



7  
Anbaugeräte

### 360° BLICK UND DER KUNDE IM FOKUS

Durch unsere Expertise in Produktmarketing, Entwicklung, Produktion, Vertrieb und Service gewährleisten wir einen umfassenden Blick auf die Bedürfnisse des Kunden und beweisen unsere Kompetenz entlang des gesamten Produktlebenszyklus.

### IHR HÄNDLERNETZWERK

In Deutschland, Österreich und in der Schweiz werden die Systemlösungen der KTEG rund um Vertrieb, Miete und Service von Kiesel angeboten.

Über 40 Händler in mehr als 25 Ländern vertreiben die Maschinen und Systemlösungen der KTEG.



Jetzt Händler finden!

# KLS Mobilbagger im Überblick



# Kraftpaket für schweres Heben

Die KTEG Lift Star Maschinen setzen Maßstäbe im Heben schwerer Lasten und sind speziell für anspruchsvolle Aufgaben wie beispielsweise den Kanalbau konzipiert. Durch ihre beeindruckende Leistungsfähigkeit ermöglichen sie es, auf den Einsatz eines zusätzlichen Hebemittels wie etwa eines Krans zu verzichten. Ob als Ketten- oder Mobilbagger - die KLS-Modelle bieten maximale Flexibilität und Effizienz auf jeder Baustelle.



KLS PRODUKTE NACH TONNAGE

## INNOVATIVE LÖSUNG FÜR MAXIMALE LASTEN

Die KLS-Modelle zeichnen sich durch ihre zukunftsweisende Technik aus, die speziell für das Heben schwerer Lasten entwickelt wurde. Dank modernster Technologie wie das KTEG TriTec System und durchdachter Konstruktion gewährleisten sie eine optimale Balance zwischen Kraft und Stabilität. Unabhängig ob Ketten- oder Mobilunterwagen verfügen KLS über herausragende Standfestigkeit und Tragfähigkeit, selbst in den herausforderndsten Umgebungen.

## KLASSENBESTER

Als der stärkste Mobilbagger seiner Klasse setzt der KLS300W neue Standards. Mit seiner unübertroffenen Hebeleistung und robusten Bauweise ist er das bevorzugte Werkzeug für Bauunternehmer, die keine Kompromisse eingehen wollen. Die Kombination aus mobilem Unterwagen, präziser Steuerung und Verstellausleger macht ihn zur idealen Wahl für alle, die auf Zuverlässigkeit, Effizienz und Flexibilität setzen.



## IHRE VORTEILE

### Produktivität

Maximale Leistungsfähigkeit für anspruchsvolle Aufgaben z. B. im Kanalbau

### Kosteneinsparungen

Verzicht auf zusätzliche Hebemittel wie Kräne

### Gewinnerhöhung

Maximale Flexibilität und Effizienz auf jeder Baustelle

### Sicherheit

Herausragende Standfestigkeit und Tragfähigkeit

### Qualität

Zukunftsweisendes Design und modernste KTEG Technologie für optimale Balance zwischen Kraft und Stabilität

# Kraft und Stabilität trifft auf neueste Technologie: die KLS W Modelle



## OPTIMIERTER AUSLEGER

Sowohl KLS250W als auch KLS300W sind mit einem Verstellausleger ausgestattet, der eine große Reichweite bietet. Der KLS300W verfügt zusätzlich über untenliegende Verstellzylinder für optimale Hubkraft.



## MULTI-TOOL-CARRIER (MTC) KONZEPT

Die Maschine kann mit KTEG OQR70/55 und CoPilot z. B. inklusive Waage ausgestattet werden.



## OPTIMIERTE ANBAUGERÄTE VON KTEG

Für die KLS W gibt es eine Reihe für den Einsatz mit OQR optimierte Anbaugeräte wie z. B. Zweischalengreifer, Anbauverdichter, Lasthaken oder Palettengabel.



## TRITEC

Bis zu 50 % mehr Hubkraft auf Knopfdruck. Nach Bedarf dritten Hubzylinder einfach zuschalten. Ermöglicht feinfühligere Steuerung auch bei hochanspruchsvollen Arbeiten (nur KLS300W).



## QUALITÄTSPRODUKT MADE IN JAPAN/GERMANY

Die Grundmaschinen von Hitachi Japan bieten weltweit anerkannte Qualität und Zuverlässigkeit. Durch die Kombination mit Know-how der KTEG entstehen hochmoderne Maschinen, die höchste Qualitätsstandards erfüllen und maximale Leistungsfähigkeit bieten.



## KOMFORTKABINE

Für ein Maximum an Platz für den Fahrer verfügt die ergonomisch gestaltete Komfortkabine über eine Joysticklenkung statt ein Lenkrad.



## MOBILUNTERWAGEN

Der Mobilunterwagen ist robust, ermöglicht schnelle Bewegungen auf der Baustelle und verfügt über Pratten und ein Schild zum sicheren Abstützen.



# Highlights der KLS Mobilbagger



# Mobilunterwagen

## VERLÄSSLICHER HALT FÜR MAXIMALE STABILITÄT

Der Mobilunterwagen des KLS ist mit Schild und Prätzen ausgestattet, die für unvergleichliche Stabilität sorgen. Beim Heben schwerer Lasten gewährleistet die Maschine einen sicheren Stand und minimiert das Risiko des Umkippens. Diese Funktion macht den Lift Star zur idealen Wahl für anspruchsvolle Hebe- und Bauarbeiten, bei denen absolute Präzision und Sicherheit erforderlich sind.



## EFFIZIENTE BEWEGUNG AUF DER BAUSTELLE

Die Fahrfunktion des Mobilunterwagens ermöglicht eine mühelose und präzise Bewegung selbst mit hoher Last. Dank seiner flexiblen Einsatzmöglichkeiten kann der Lift Star problemlos auf verschiedenen Baustellen eingesetzt werden, von dicht bebauten Stadtgebieten bis hin zu weitläufigen Großbaustellen. Die Kombination aus Mobilität und Stabilität macht ihn zu einem unverzichtbaren Werkzeug für Bauunternehmer, die Effizienz, Flexibilität und Vielseitigkeit schätzen.



## IHRE VORTEILE

### Produktivität

Maximale Stabilität und Präzision beim Heben schwerer Lasten

### Gewinnerhöhung

Schnellere Projektabschlüsse durch flinke Bewegung auf der Baustelle

### Sicherheit

Sichere Positionierung und minimiertes Unfallrisiko

### Flexibilität

Vielseitiger Einsatz auf unterschiedlichen Baustellen von Erdbewegung bis Kanalbau

# TriTec (nur KLS300W)



## BIS ZU 50 % MEHR HUBKRAFT

Das TriTec System ermöglicht mit seinem dritten Hubzylinder bis zu 50% mehr Hubkapazität. Auf Knopfdruck aktiviert, erreicht dieser Mobilbagger damit spielend leicht die Hubkraft einer höheren Maschinenklasse ohne deren Betriebskosten.

## FLEXIBEL ZU- UND ABSCHALTEN

Sie entscheiden, mit welcher Kraft und Geschwindigkeit der KLS wann für Sie arbeitet. Schnelle Arbeitsgeschwindigkeit bei normaler Kraft? Der Zwei-Zylinder-Betrieb passt. Hohe Kraft bei etwas reduzierter Geschwindigkeit? Jetzt dritten Zylinder zuschalten, um zum Beispiel schwerste Betonelemente zu heben.

## IHRE VORTEILE

### Flexibilität

Möglichkeit zur Verwendung für Hub-Applikationen z. B. im Kanalbau

Umschalten von 2- auf 3-Zylindermodus per Knopfdruck in der Kabine

### Produktivität

„Aufstieg“ des Gerätes in die nächsthöhere Leistungsklasse, ohne Anstieg der Betriebskosten

### Sicherheit

Sicheres Heben, Verladen und Transportieren von schweren Lasten

# Optimierter Ausleger



## KONSEQUENTES DESIGN

Der Verstellausleger des KLS überzeugt durch sein durchdachtes Design mit untenliegenden Verstellzylindern, die einen optimalen Kraftangriffspunkt bieten und speziell fürs Heben optimiert sind. Diese Konstruktion gewährleistet maximale Effizienz und Leistungsfähigkeit bei schweren Hebearbeiten.

Im Ausleger sind hochwertige Buchsen und Zylinder verbaut, die für ihre herausragende Qualität und Langlebigkeit bekannt sind, was eine lange Lebensdauer und geringe Wartungskosten sicherstellt.

## IHRE VORTEILE

### Produktivität

Optimales Design für maximale Effizienz bei Hebearbeiten

### Kosteneinsparungen

Langlebige Hitachi-Buchsen und -Zylinder für geringe Wartungskosten

### Gewinnerhöhung

Höhere Leistungsfähigkeit und Zuverlässigkeit beim Heben schwerer Lasten

### Sicherheit

Stabilität durch untenliegende Verstellzylinder führt zu minimiertem Unfallrisiko

### Lange Lebensdauer

Robuste Konstruktion für lange Einsatzzeiten



## FLEXIBLER EINSATZRADIUS

Mit seiner beeindruckenden Reichweite ermöglicht der Verstellausleger Arbeiten in großem Abstand zur Maschine, wie beispielsweise das Graben oder Bewegen von Materialien. Gleichzeitig erlaubt er präzise Hebe-Arbeiten direkt vor der Maschine, wodurch eine hohe Flexibilität und Vielseitigkeit gewährleistet wird. Diese Kombination aus Reichweite und Präzision macht den KLS zu einem unverzichtbaren Werkzeug für verschiedenste Bau- und Hebeprojekte.



## IHRE VORTEILE

### Produktivität

Beeindruckende Reichweite für Arbeiten in großem Abstand

### Kosteneinsparungen

Reduzierter Bedarf an zusätzlichen Maschinen durch vielseitigen Einsatz

### Gewinnerhöhung

Präzise Hebearbeiten direkt vor der Maschine erhöhen Effizienz

### Flexibilität

Hohe Flexibilität und Vielseitigkeit für verschiedenste Aufgaben auf der Baustelle



# Komfortkabine

## DIE RAUPENBAGGERBASIERTE KOMFORTKABINE 100 % FAHRERFOKUS

Die Komfortkabine des KLS ist konsequent darauf ausgelegt, dem Fahrer ein Höchstmaß an Komfort und Effizienz zu bieten. Die ergonomische Joysticklenkung statt Lenkrad ermöglicht eine präzise und mühelose Steuerung der Maschine, während der hochwertige Sitz individuell einstellbar ist und auch bei langen Arbeitseinsätzen maximalen Komfort bietet. Ein modernes Display liefert alle wichtigen Informationen auf einen Blick und unterstützt den Fahrer dabei, stets den Überblick zu behalten.

Die großzügige Verglasung der Kabine sorgt für eine hervorragende Rundumsicht, die durch das innovative Hitachi Aerial Angle Kamerasystem noch weiter verbessert wird, indem es eine Vogelperspektive der Umgebung zeigt. Effiziente Scheibenwischer sorgen dafür, dass die Sicht auch bei schlechtem Wetter klar bleibt.

Zusätzlich ist die Kabine mit gängigen und modernen Features wie einem Bluetooth-Entertainmentsystem und einer leistungsstarken Klimaanlage ausgestattet. Diese sorgen nicht nur für Unterhaltung und Wohlbefinden, sondern auch für ein angenehmes Arbeitsklima, unabhängig von den äußeren Bedingungen. Alle diese Aspekte sind darauf ausgerichtet, ein angenehmes, sicheres und schnelles Arbeiten zu ermöglichen, wobei der Fahrer stets im Mittelpunkt steht.



## IHRE VORTEILE

### Produktivität

Ergonomische Joysticklenkung und modernes Display für präzise Steuerung

### Kosteneinsparungen

Langlebige und komfortable Ausstattung reduziert Ermüdung und Ausfallzeiten

### Sicherheit

Hervorragende Rundumsicht und klare Sicht auch bei schlechtem Wetter

### Komfort

Individuell einstellbarer Sitz, Klimaanlage und Bluetooth-Entertainmentsystem für angenehmes Arbeitsklima

# Qualität

## PERFEKTE SYMBIOSE AUS JAPANISCHER UND DEUTSCHER INGENIEURSKUNST

Der KLS kombiniert die Präzision und Zuverlässigkeit des originalen Hitachi-Hydrauliksystems mit der robusten Qualität des in Deutschland gefertigten Unterwagens und Auslegers. Diese perfekte Verbindung wird durch die herausragende deutsche Schweißqualität ergänzt, die für Langlebigkeit und Widerstandsfähigkeit sorgt. Gemeinsam bilden diese Elemente eine Maschine, die nicht nur ein Maximum an Leistungsfähigkeit und Effizienz bietet, sondern auch den höchsten Qualitätsstandards gerecht wird.

## IHRE VORTEILE

### Produktivität

Präzises und zuverlässiges Hitachi-Hydrauliksystem

### Kosteneinsparungen

Langlebigkeit durch deutsche Schweißqualität und reduzierte Wartungskosten

### Gewinnerhöhung

Höchste Leistungsfähigkeit und Effizienz bei anspruchsvollen Projekten

### Sicherheit

Robuste und widerstandsfähige Konstruktion für sichere Arbeitsbedingungen



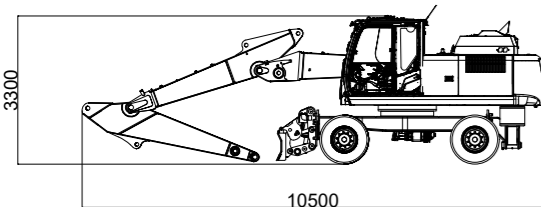
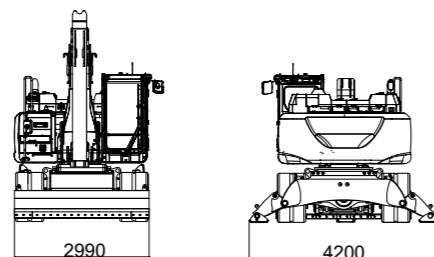
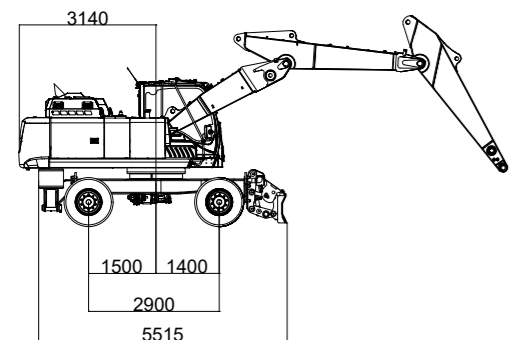
# Technische Daten

KLS 300W-7

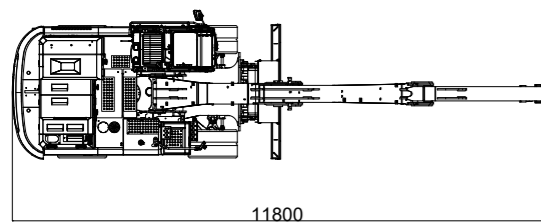


**KLS250W-7, VERSTELL-AUSRÜSTUNG**

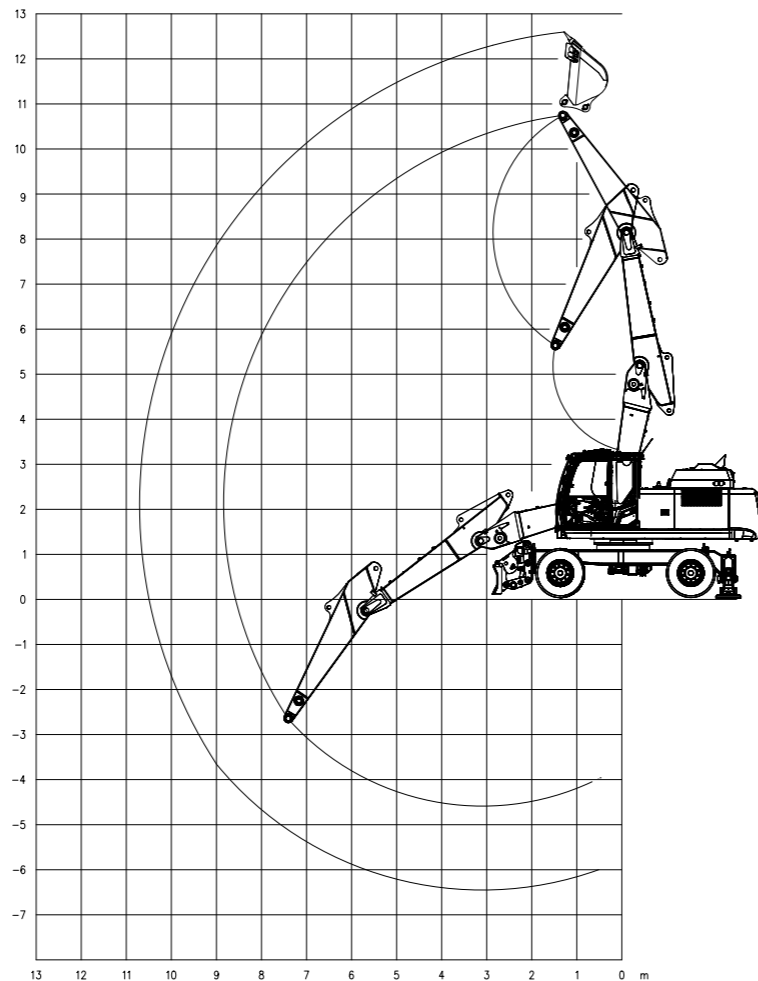
Hauptabmessungen:



Betriebsgewicht: 29.000 kg excl. OQ



Oberwagen	ZX250-7
Hubzylinder	2x ZX300
Stielzylinder	ZX300
Stiel	ZX250



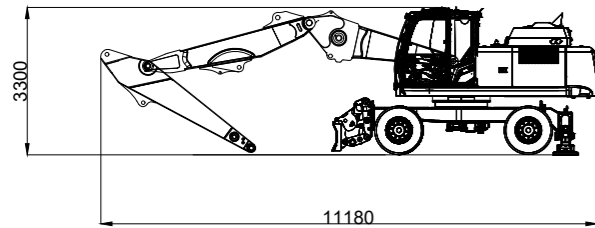
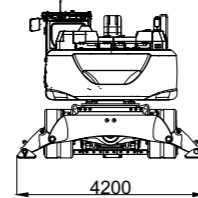
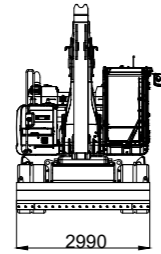
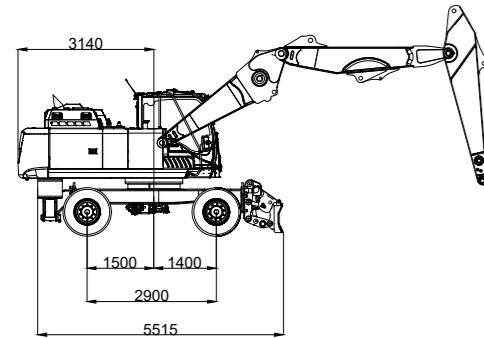
**TRAGLASTTABELLE KLS 250W-7**

		VA Ausleger, 2,96m Stiel, verst. Hub-, Stiel- und Nackenzylinder, Unterwagen mit 2 Pkt. Abstützung und Schild						Stand: 14.07.2022						
Höhe (m)	Abstützung	4,0 m		5,0 m		6,0 m		7,0 m		8,0 m		max. Reichweite		
		Längs	360°	Längs	360°	Längs	360°	Längs	360°	Längs	360°	Längs	360°	Meter
9,0	Schild und Abstützung gehoben	8,8***	8,8***	8,3***	8,3***							7,8***	7,8***	5,3
	Schild abgesenkt (über Front)	8,8***	8,8***	8,3***	8,3***							7,8***	7,8***	
	Pratzen vorn und Schild hinten, abgestützt (über Heck)	8,8***	8,8***	8,3***	8,3***							7,8***	7,8***	
8,0	Schild und Abstützung gehoben	8,2***	8,2***	8,1*	8,1*	7,7	7,7					6,8	6,8	6,4
	Schild abgesenkt (über Front)	8,2***	8,2***	8,1*	8,1*	8,0*	7,7					7,2***	7,2***	
	Pratzen vorn und Schild hinten, abgestützt (über Heck)	8,2***	8,2***	8,1*	8,1*	8,0*	8,0*					7,2***	7,2***	
7,0	Schild und Abstützung gehoben	7,9***	7,9***	8,3***	8,3***	7,7	7,7	5,9	5,9			5,5	5,5	7,2
	Schild abgesenkt (über Front)	7,9***	7,9***	8,3***	8,3***	8,0*	7,7	7,5*	5,9			7,0***	5,5	
	Pratzen vorn und Schild hinten, abgestützt (über Heck)	7,9***	7,9***	8,3***	8,3***	8,0*	8,0*	7,5*	7,5*			7,0***	7,0***	
6,0	Schild und Abstützung gehoben	8,8***	8,8***	8,8***	8,8***	7,6	7,6	5,9	5,9			4,8	4,8	7,8
	Schild abgesenkt (über Front)	8,8***	8,8***	8,8***	8,8***	8,2*	7,6	7,5*	5,9			6,8***	4,8	
	Pratzen vorn und Schild hinten, abgestützt (über Heck)	8,8***	8,8***	8,8***	8,8***	8,2*	8,2*	7,5*	7,5*			6,8***	6,4	
5,0	Schild und Abstützung gehoben	11,3***	11,3***	9,9*	9,9*	7,4	7,4	5,9	5,9	4,6	4,6	4,3	4,3	8,2
	Schild abgesenkt (über Front)	11,3***	11,3***	10,0*	9,9*	8,7*	7,4	7,8*	5,9	7,0*	4,6	6,9*	4,3	
	Pratzen vorn und Schild hinten, abgestützt (über Heck)	11,3***	11,3***	10,0*	10,0*	8,7*	8,7*	7,8*	7,8*	7,0*	6,2	6,9*	5,9	
4,0	Schild und Abstützung gehoben	13,7	13,7*	9,6	9,6	7,4	7,4	5,9	5,9	4,5	4,5	4,0	4,0	8,5
	Schild abgesenkt (über Front)	13,7*	13,7*	10,9*	9,6	9,2*	7,4	8,0*	5,9	7,1*	4,5	6,8*	4,0	
	Pratzen vorn und Schild hinten, abgestützt (über Heck)	13,7*	13,7*	10,9*	10,9*	9,2*	9,2*	8,0*	7,6	7,1*	6,1	6,8*	5,5	
3,0	Schild und Abstützung gehoben	13,0	13,0	9,5	9,5	7,3	7,3	5,7	5,7	4,5	4,5	3,8	3,8	8,7
	Schild abgesenkt (über Front)	15,3*	13,0	11,7*	9,5	9,6*	7,3	8,3*	5,7	7,2*	4,5	6,6*	3,8	
	Pratzen vorn und Schild hinten, abgestützt (über Heck)	15,3*	15,3*	11,7*	11,7*	9,6*	9,4	8,3*	7,5*	7,2*	6	6,6*	5,2	
2,0	Schild und Abstützung gehoben	13,0	13,0	9,4*	9,4*	7,3	7,3	5,6	5,6	4,3	4,3	3,7	3,7	8,7
	Schild abgesenkt (über Front)	15,3***	13,0	12,2*	9,4*	10,0*	7,3	8,5*	5,6	7,3*	4,3	6,6*	3,7	
	Pratzen vorn und Schild hinten, abgestützt (über Heck)	15,3***	15,3***	12,2*	12,2*	10,0*	9,3	8,5*	7,5	7,3*	5,9	6,6*	5,1	
1,0	Schild und Abstützung gehoben	13,0	13,0	9,3	9,3	7,0	7,0	5,4	5,4	4,3	4,3	3,7	3,7	8,7
	Schild abgesenkt (über Front)	15,6*	13,0	12,3*	9,3	10,1*	7,0	8,5*	5,4	7,2*	4,3	6,5*	3,7	
	Pratzen vorn und Schild hinten, abgestützt (über Heck)	15,6*	15,6*	12,3*	12,0*	10,1*	9,3	8,5*	7,4	7,2*	5,8	6,5*	5,2	
0,0	Schild und Abstützung gehoben	12,5	12,5	8,9	8,9	6,8	6,8	5,2	5,2	4,2	4,2	3,8	3,8	8,5
	Schild abgesenkt (über Front)	15,6*	12,5	12,2*	8,9	10,0*	6,8	8,4*	5,2	7,1*	4,2	6,3*	3,8	
	Pratzen vorn und Schild hinten, abgestützt (über Heck)	15,6*	15,6*	12,2*	12,0*	10,0*	9,4	8,4*	7,2	7,1*	5,7	6,3*	5,3	
-1,0	Schild und Abstützung gehoben	12,2	12,2	8,7	8,7	6,5	6,5	5,1	5,1	4,2	4,2	4,0	4,0	8,2
	Schild abgesenkt (über Front)	15,8*	12,2	12,3*	8,7	10,1*	6,5	8,4*	5,1	6,4*	4,2	6,1*	4,0	
	Pratzen vorn und Schild hinten, abgestützt (über Heck)	15,8*	15,8*	12,3*	12,2	10,1*	9,1	8,4*	7,0	6,4*	5,8	6,1*	5,6	
-2,0	Schild und Abstützung gehoben	12,1	12,1	8,5	8,5	6,4	6,4	5,0	5,0			4,4	4,4	7,7
	Schild abgesenkt (über Front)	16,0*	12,1	12,5*	8,5	10,0*	6,4	7,7*	5,0			5,8*	4,4	
	Pratzen vorn und Schild hinten, abgestützt (über Heck)	16,0*	16,0*	12,5*	12,1	10,0*	8,9	7,7*	7,0			5,8*	5,8*	
-3,0	Schild und Abstützung gehoben	12,0	12,0	8,4	8,4	6,4	6,4	5,1	5,1			5,0	5,0	7,0
	Schild abgesenkt (über Front)	15,5*	12,0	11,7*	8,4	8,6*	6,4	5,3*	5,1			5,3*	5,0	
	Pratzen vorn und Schild hinten, abgestützt (über Heck)	15,5*	15,5*	11,7*	11,7*	8,6*	8,6*	5,3*	5,3*			5,3*	5,3*	
-4,0	Schild und Abstützung gehoben	12,0	12,0	8,4	8,4									
	Schild abgesenkt (über Front)	12,5*	12,0	8,8*	4									
	Pratzen vorn und Schild hinten, abgestützt (über Heck)	12,5*	12,5*	8,8*	8,8*									

\*Begrenzt durch Hubzylinder / \*\*Begrenzt durch Verstellzylinder / \*\*\*Begrenzt durch Stielzylinder

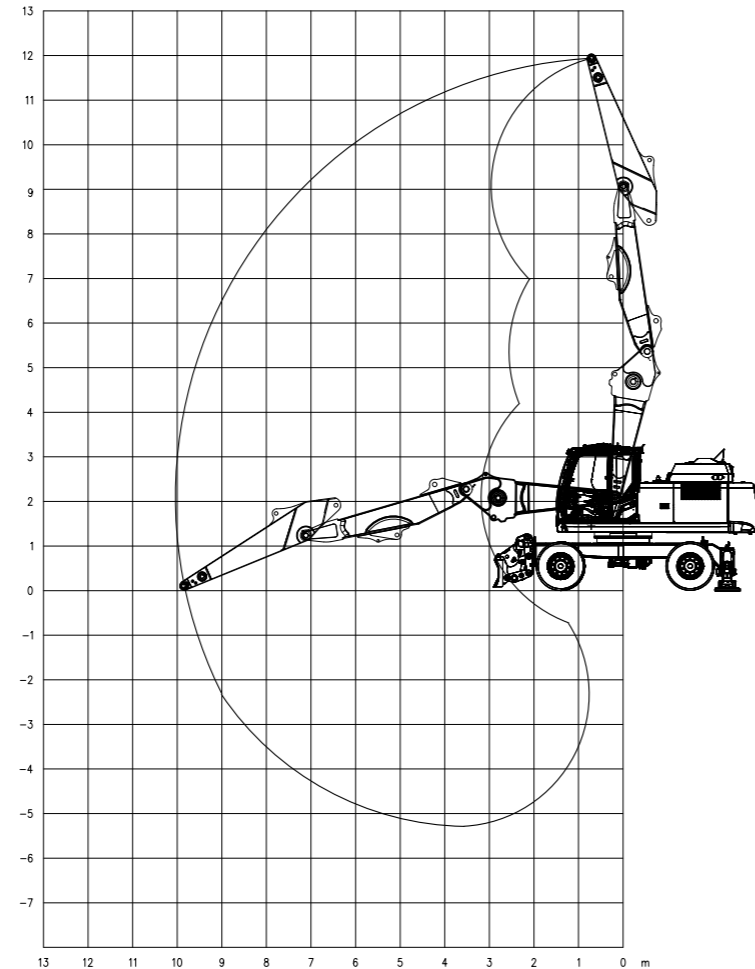
**KLS300W-7, VERSTELL-AUSRÜSTUNG**

Hauptabmessungen:



Betriebsgewicht: 35.000 kg

Oberwagen	ZX250-7
Hubzylinder	3x ZX250-7
Stielzylinder	ZX300-7
Stiel	ZX250-7



**TRAGLASTTABELLE KLS 300W-7**

		VA Ausleger, 2,96m Stiel, verst. Hub-, Stiel- und Nackenzylinder, Unterwagen mit 2 Pkt. Abstützung und Schild										Stand: 15.03.2023						
Höhe (m)	Abstützung	4,0 m		5,0 m		6,0 m		7,0 m		8,0 m		9,0 m		10,0 m		max. Reichweite		
		Längs	360°	Längs	360°	Längs	360°	Längs	360°	Längs	360°	Längs	360°	Längs	360°	Längs	360°	Meter
11,0	Schild und Abstützung gehoben	9,0***	9,0***													7,8***	7,8***	4,7
	Schild abgesenkt (über Front)	9,0***	9,0***													7,8***	7,8***	
	Pratzen vorn und Schild hinten, abgestützt (über Heck)	9,0***	9,0***													7,8***	7,8***	
10,0	Schild und Abstützung gehoben			7,6***	7,6***	6,6***	6,6***									5,5***	5,5***	6,2
	Schild abgesenkt (über Front)			7,6***	7,6***	6,6***	6,6***									5,5***	5,5***	
	Pratzen vorn und Schild hinten, abgestützt (über Heck)			7,6***	7,6***	6,6***	6,6***									5,5***	5,5***	
9,0	Schild und Abstützung gehoben			7,2***	7,2***	7,2***	7,2***	6,0	6,2							4,9***	4,9***	7,4
	Schild abgesenkt (über Front)			7,2***	7,2***	7,2***	7,2***	6,4***	6,4***							4,9***	4,9***	
	Pratzen vorn und Schild hinten, abgestützt (über Heck)			7,2***	7,2***	7,2***	7,2***	6,4***	6,4***							4,9***	4,9***	
8,0	Schild und Abstützung gehoben	5,2***	5,2***	7,0***	7,0***	7,2***	7,2***	6,0	6,2	4,7	4,9					4,5	4,5***	8,2
	Schild abgesenkt (über Front)	5,2***	5,2***	7,0***	7,0***	7,2***	7,2***	7,1***	7,1***	5,7***	5,1					4,5***	4,5***	
	Pratzen vorn und Schild hinten, abgestützt (über Heck)	5,2***	5,2***	7,0***	7,0***	7,2***	7,2***	7,1***	7,1***	5,7***	5,7***					4,5***	4,5***	
7,0	Schild und Abstützung gehoben	6,4***	6,4***	7,4***	7,4***	7,5***	7,5***	6,1	6,3	4,8	4,9					3,9	4,0	8,8
	Schild abgesenkt (über Front)	6,4***	6,4***	7,4***	7,4***	7,5***	7,5***	7,4***	6,5	7,0***	5,1					4,3***	4,2	
	Pratzen vorn und Schild hinten, abgestützt (über Heck)	6,4***	6,4***	7,4***	7,4***	7,5***	7,5***	7,4***	7,4***	7,0***	7,0***					4,3***	4,3***	
6,0	Schild und Abstützung gehoben	8,3***	8,3***	8,5***	8,5***	8,5***	7,7	6,2	6,3	4,8	4,9	3,8	3,9			3,5	3,6	9,3
	Schild abgesenkt (über Front)	8,3***	8,3***	8,5***	8,5***	8,3***	8,1	8,0***	6,6***	7,6***	5,1	6,1***	4,1			4,2***	3,8	
	Pratzen vorn und Schild hinten, abgestützt (über Heck)	8,3***	8,3***	8,5***	8,5***	8,3***	8,3***	8,0***	8,0***	7,6***	7,6***	6,1***	6,1***			4,2***	4,2***	
5,0	Schild und Abstützung gehoben	11,5*	11,5*	9,6	9,7	7,5	7,6	6,2	6,3	4,8	4,9	3,8	3,9			3,3	3,3	9,7
	Schild abgesenkt (über Front)	11,5*	11,5*	12,2*	10,2	10,8***	7,9*	9,4***	6,6	8,5***	5,2	7,2***	4,1			4,1***	3,5	
	Pratzen vorn und Schild hinten, abgestützt (über Heck)	11,5*	11,5*	12,2*	12,2*	10,8***	10,8***	9,4***	9,4	8,5***	7,6	7,2***	6,3			4,1***	4,1***	
4,0	Schild und Abstützung gehoben	11,2*	11,2*	9,5	9,7	7,6	7,8	6,0	6,1	4,8	4,9	3,7	3,8	3,1	3,1	3,1	3,2	9,9
	Schild abgesenkt (über Front)	11,2*	11,2*	12,4*	10,3	12,0*	8,1	10,3*	6,4	9,1*	5,1	8,1***	4,0	3,2***	3,2***	4,1***	3,4	
	Pratzen vorn und Schild hinten, abgestützt (über Heck)	11,2*	11,2*	12,4*	12,4*	12,0*	11,7	10,3*	9,1	9,1*	7,6	8,1***	6,2	3,2***	3,2***	4,1***	4,1***	
3,0	Schild und Abstützung gehoben	13,0	13,3	9,5	9,8	7,3	7,5	5,8	5,9	4,7	4,8	3,7	3,8	3,0	3,1	3,0	3,1	10,1
	Schild abgesenkt (über Front)	14,2*	13,9	13,2*	10,3	12,1*	7,9	10,7*	6,2	9,3*	5,0	8,3*	4,0	5,0***	3,3	4,1***	3,2	
	Pratzen vorn und Schild hinten, abgestützt (über Heck)	14,2*	14,2*	13,2*	13,2*	12,1*	11,2*	10,7	9,1*	9,3*	7,5	8,2	6,1	5,0***	5,0***	4,1***	4,1***	
2,0	Schild und Abstützung gehoben	12,2	12,6	8,9	9,2	6,9	7,1	5,5	5,7	4,5	4,6	3,6	3,7	3,0	3,1	2,9	3,0	10,1
	Schild abgesenkt (über Front)	16,5*	13,4	14,2*	9,7	12,4*	7,5	10,9*	6,0	9,4*	4,9	8,4*	3,9	5,5***	3,3	4,2***	3,2	
	Pratzen vorn und Schild hinten, abgestützt (über Heck)	16,5*	16,5*	14,2*	14,2*	12,4*	11,2	10,9*	9,1*	9,4*	7,4	8,1	6,0	5,5***	5,1	4,2***	4,2***	
1,0	Schild und Abstützung gehoben	11,5	11,9	8,5	8,7	6,6	6,8	5,3	5,5	4,4	4,5	3,5	3,6	3,0	3,0	2,9	3,0	10,1
	Schild abgesenkt (über Front)	17,7*	12,7*	15,0*	9,2	12,5*	7,2	10,9*	5,8	9,5*	4,7	8,3*	3,8	5,1***	3,2	4,3***	3,2	
	Pratzen vorn und Schild hinten, abgestützt (über Heck)	17,7*	17,7*	15,0*	14,6*	12,5*	11,3*	10,9*	9,0	9,5*	7,3	8,0	5,9	5,1***	5,1	4,3***	4,3***	
0,0	Schild und Abstützung gehoben	11,1	11,5	8,1	8,4	6,4	6,5	5,1	5,3	4,3	4,4	3,4	3,5			3,0	3,1	9,9
	Schild abgesenkt (über Front)	18,9*	12,3	15,2*	8,9	12,6*	6,9	10,7*	5,6	9,3*	4,6	8,1*	3,7			4,5***	3,3	
	Pratzen vorn und Schild hinten, abgestützt (über Heck)	18,9*	18,9*	15,2*	14,7*	12,6*	11,1	10,7*	8,8	9,3*	7,1	7,9	5,8			4,5***	4,5***	
-1,0	Schild und Abstützung gehoben	10,9	11,2	7,9	8,1	6,2	6,3	5,0	5,2	4,1	4,2	3,4	3,5			3,1	3,2	9,6
	Schild abgesenkt (über Front)	19,5*	12,0	15,4*	8,7	12,7*	6,7	10,8*	5,5	9,4*	4,5	7,5*	3,7			4,8***	3,4	
	Pratzen vorn und Schild hinten, abgestützt (über Heck)	19,5*	19,5*	15,4*	14,6	12,7*	10,9	10,8*	8,6	9,4*	7,0	7,5*	5,8			4,8***	4,8***	
-2,0	Schild und Abstützung gehoben	10,8	11,2	7,8	8,1	6,1	6,2	5,0	5,1	4,0	4,2	3,4	3,5			3,4	3,4	9,2
	Schild abgesenkt (über Front)	19,7*	12,0	15,6*	8,6	12,9*	6,6	10,9*	5,4	8,9*	4,4	6,5*	3,7			5,1***	3,6	
	Pratzen vorn und Schild hinten, abgestützt (über Heck)	19,7*	19,7*	15,6*	14,5	12,9*	10,8	10,9*	8,6	8,9*	6,9	6,5*	5,9			5,1***	5,1***	
-3,0	Schild und Abstützung gehoben	10,9	11,2	7,9	8,1	6,1	6,3	4,9	5,1	4,0	4,2					3,8	3,9	8,5
	Schild abgesenkt (über Front)	19,3*	12,0	15,5*	8,6	12,7*	6,7	10,3*	5,4	7,4*	4,4					6,0*	4,1	
	Pratzen vorn und Schild hinten, abgestützt (über Heck)	19,3*	19,3*	15,5*	14,6	12,7*	10,8	10,3*	8,5	7,4*	6,9					6,0*	6,0*	
-4,0	Schild und Abstützung gehoben	11,2	11,5	8,0	8,2	6,2	6,3	4,9	5,1							4,6	4,7	7,4
	Schild abgesenkt (über Front)	18,2*	12,3	14,5*	8,8	11,3*	6,7	8,1*	5,4							7,1*	5,0	
	Pratzen vorn und Schild hinten, abgestützt (über Heck)	18,2*	18,2*	14,5*	14,5*	11,3*	10,8	8,1*	8,1*							7,1*	7,1*	
-5,0	Schild und Abstützung gehoben	11,7	12,0	8,2	8,4											8,2	8,4	7,1
	Schild abgesenkt (über Front)	15,5*	12,9	11,3*	9,0											11,3*	9,0	
	Pratzen vorn und Schild hinten, abgestützt (über Heck)	15,5*	15,5*	11,3*	11,3*											11,3*	11,3*	

\*Begrenzt durch Hubzylinder / \*\*Begrenzt durch Verstellzylinder / \*\*\*Begrenzt durch Stielzylinder

**HINWEISE**

- Die Traglastwerte sind in Tonnen (t) angegeben. Pumpendruck 360 bar.
- Gemäß ISO 10567 betragen sie 75 % der statischen Kipplast oder 87 % der hydraulischen Hubkraft (gekennzeichnet durch\*)
- Der Lastpunkt ist die Mittellinie des Löffelbolzen am Stiel
- Für den Hebezeugbetrieb sind entsprechend den CE- Richtlinien Rohrbruchsicherungen an den Hub- und Stielzylindern und eine Überlastwarneinrichtung erforderlich



- Kiesel Group
- Kiesel Trade
- Kiesel Trade Partner
- KTEG GmbH
- ☺ Coreum