

**TRANSPORTGEWICHT  
BASISMASCHINEN**

43,2 T / 64,2 T / 112,5 T

**MAX. EINSATZGEWICHT**

59 T / 86 T / 150 T

**MOTORLEISTUNG**

210 KW / 296 KW / 382 KW

**MAX. REICHHÖHE**

24 M / 34 M / 50 M



**KMC 400P/600P/1000P**

Multi Carrier Performance Line

# Über die KTEG

## Wir denken und handeln in ganzheitlichen Systemlösungen

Seit über 20 Jahren entwickelt und fertigt unser Team Sonderlösungen – zugeschnitten auf die speziellen Eigenschaften der jeweiligen Branche. Die wiederkehrenden und neuen Herausforderungen sind in 7 Geschäftsbereichen verortet, in denen wir ganzheitliche Systemlösungen entwickeln. Die Vision der KTEG ist es dabei DER Innovator für Schlüsselmaschinen und -technologien rund um die Baustelle zu sein.

### HITACHI & KTEG

In unserem wegweisenden Joint Venture vereinen wir, Hitachi Construction Machinery und die KTEG, das Beste aus zwei Welten: Die zuverlässigen Maschinen und das umfassende Know-how von Hitachi mit der Agilität und der Marktnähe der KTEG. Gemeinsam setzen wir neue Maßstäbe in der Branche.

**HITACHI** **KTEG**

**KTEG**

### DAS BESTE AUS ZWEI WELTEN KOMMT ZUSAMMEN.

#### KTEG ...

- ist das europäische Forschungs- und Entwicklungs-Center für Hitachi.
- tritt als Zweitmarke neben Hitachi auf.
- kann Kundenanforderungen in kurzer Zeit in Stahl & Bytes umsetzen.
- richtet seinen Fokus auf fortschrittliche Kunden, die innovative und hochentwickelte Technologielösungen suchen, um sich so einen Wettbewerbsvorteil zu verschaffen.



**1** Forschung & Entwicklung



**2** Maschinen für die Bau-, Umschlag- und Kompaktindustrie



**3** Systemlösungen für Zero Emission



**4** Individuallösungen für die Bau-, Umschlag- und Kompaktmaschinenindustrie



**5** Digitale Assistenzsysteme



**6** Schnellwechselsysteme



**7** Anbaugeräte

### 360° BLICK UND DER KUNDE IM FOKUS

Durch unsere Expertise in Produktmarketing, Entwicklung, Produktion, Vertrieb und Service gewährleisten wir einen umfassenden Blick auf die Bedürfnisse des Kunden und beweisen unsere Kompetenz entlang des gesamten Produktlebenszyklus.

### IHR HÄNDLERNETZWERK

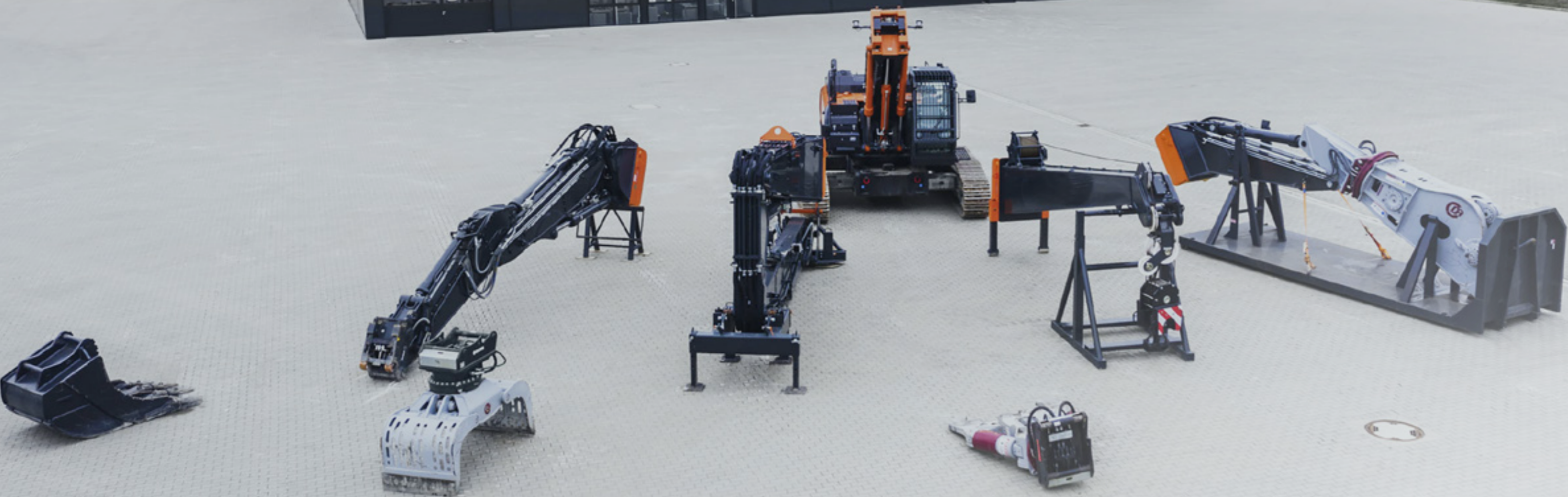
In Deutschland, Österreich und in der Schweiz werden die Systemlösungen der KTEG rund um Vertrieb, Miete und Service von Kiesel angeboten.

Über 40 Händler in mehr als 25 Ländern vertreiben die Maschinen und Systemlösungen der KTEG.



Jetzt Händler finden!

# Das System KTEG Multi Carrier Performance Line



# Das Schweizer Taschenmesser unter den Baumaschinen

Wir haben uns gefragt: Wie viel effizienter wäre ein Abbruchbagger, wenn er nicht nur seine Werkzeuge, sondern besser gleich seinen ganzen Ausleger vollhydraulisch in minutenschnelle wechseln könnte? Aus dieser Idee heraus haben wir den KMC entwickelt. Ein Trägergerät, das so flexibel ist wie ein „Schweizer Taschenmesser“.

## Wirtschaftlichkeit an erster Stelle

Vermeiden vor Verwerten vor Beseitigen. Das Kreislaufwirtschaftsgesetz stellt hohe Anforderungen an den kontrollierten Rückbau von Gebäuden. Wer dabei erst an der optimalen Auslastung seiner LKW ansetzt, greift zu kurz. Wirtschaftlichkeit in der gesamten Prozesskette, lautet das Gebot der Stunde. Der Abbruchbagger nimmt in diesem Prozess eine Schlüsselposition ein. Die KMC P-Line bietet durch ihre einzigartigen Technologien eine nie dagewesene Effizienz. Und schont auf diese Weise die wertvollen Ressourcen Mensch, Maschine und Energie.

## Eine Maschine - unzählige Möglichkeiten

Die KMC P-Line wurde geschaffen, um Großes zu leisten. Abbruch, Materialaufbereitung und Tiefbau gehören zum Spezialgebiet dieser Maschinenreihe. Ebenso ist sie im Spezialtiefbau, im Verkehrswegebau und im Hochbau zu Hause. Zusammen mit dem weltweit exklusiven Auslegerwechselsystem Boom Quick Connect und der großen Auswahl an unterschiedlichen Auslegern wird der KMC zum universellen Geräteträger. Er ist so vielseitig, dass man durch ihn viele weitere Maschinen und Geräte sowie etliche Transportwege einsparen kann.

## IHRE VORTEILE

### Flexibilität

Die Modularität erlaubt eine deutlich höhere Auslastung der Grundmaschine und dadurch eine höhere Rentabilität der Investition

Einsparung von zusätzlichen Geräten und Personal auf kleineren, bzw. räumlich beengten Baustellen

Geringere Kapitalbindung durch die Möglichkeiten zur Anmietung von speziellen Auslegern für auftragsbezogene Nutzungsdauer

### Produktivität

Effizienter Einsatz der Maschine, da die Modularität die Möglichkeit bietet, die Maschine für jede Aufgabe mit dem passenden Ausleger auszurüsten

### Total Cost of Ownership

Das Multi Carrier Prinzip bietet die besten TCO mit den niedrigsten Investitionskosten bezogen auf mehrere Maschinenleben

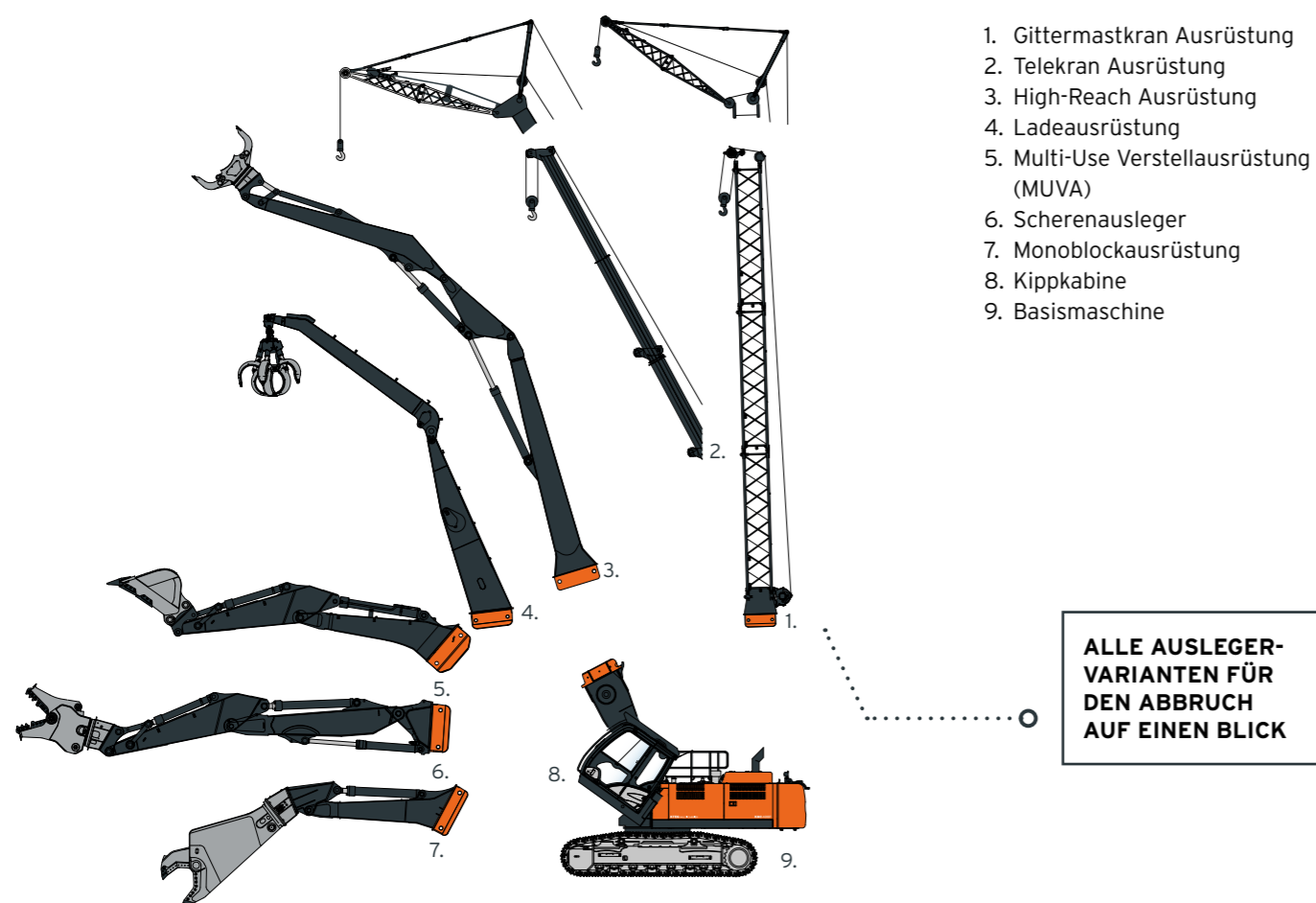
Die Investition in einen Multi Carrier ist nachhaltig und ermöglicht zudem eine Erweiterung der Geschäftsfelder



1. Gittermastkran Ausrüstung
2. High-Reach Ausrüstung
3. Ladeausrüstung
4. Pipelayerausrüstung
5. Multi-Use Verstellausrüstung
6. Anbaulafette Ausrüstung
7. Tele-Deep-Reach Ausrüstung
8. Monoblockausrüstung
9. Long-Reach Ausrüstung
10. Scherenausleger
11. Hydraulisch verstellbarer HD-Unterwagen

## Der universelle Geräteträger im Detail

# Ausrüstungsvarianten für Ihre Projekte im Abbruch und Baustoff-Recycling

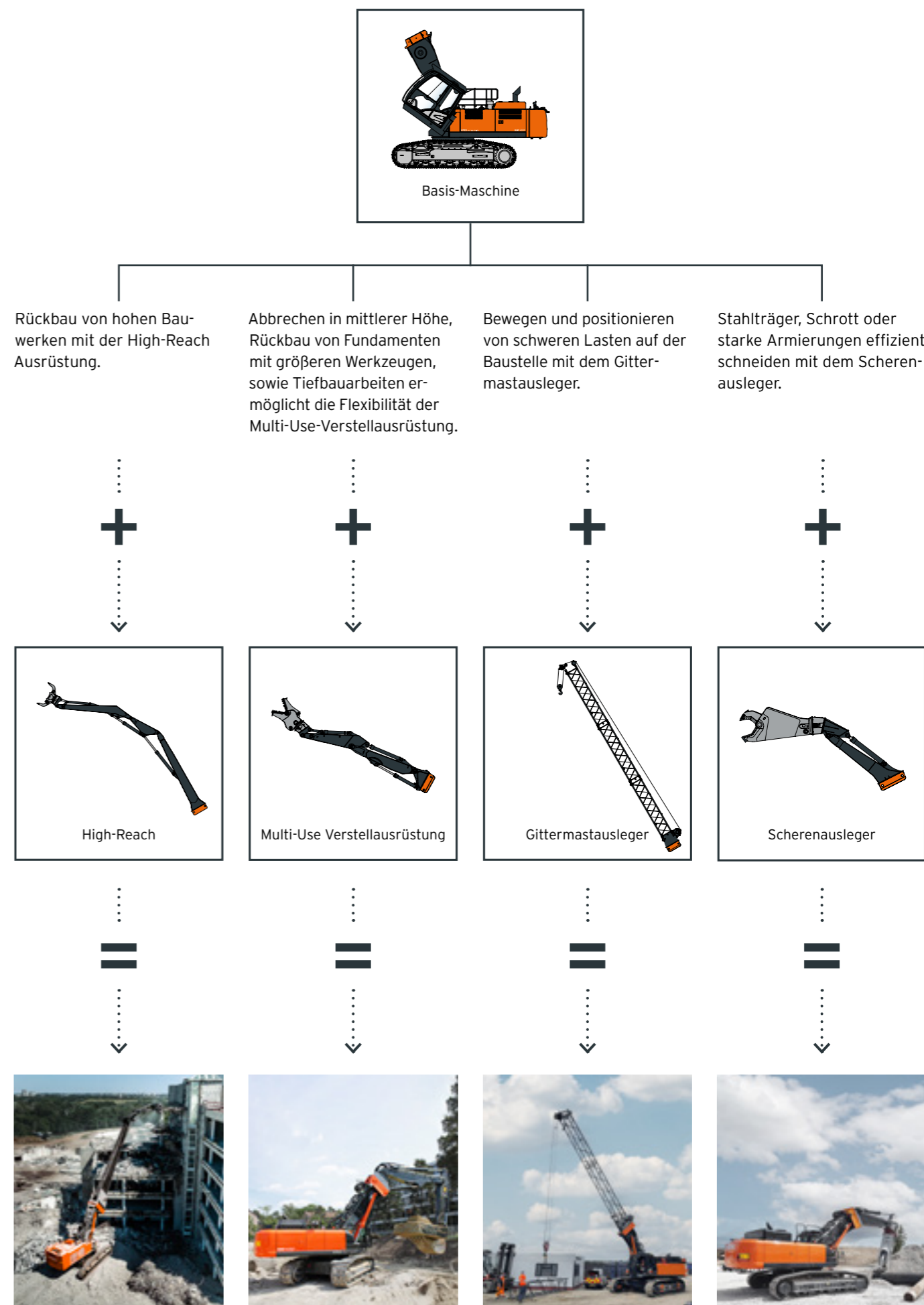


## KMC Performance Line - Maschinen für die anspruchsvollen Aufgaben auf der Abbruchbaustelle

Die Technologie der KMC P-Maschinen ermöglicht die Bewältigung unterschiedlichster Aufgaben auf Abbruchbaustellen mit nur einer Maschine. Durch ihre Flexibilität bei den Auslegeroptionen eignet sie sich ideal für den Einsatz auf einer Vielzahl von Baustellen.

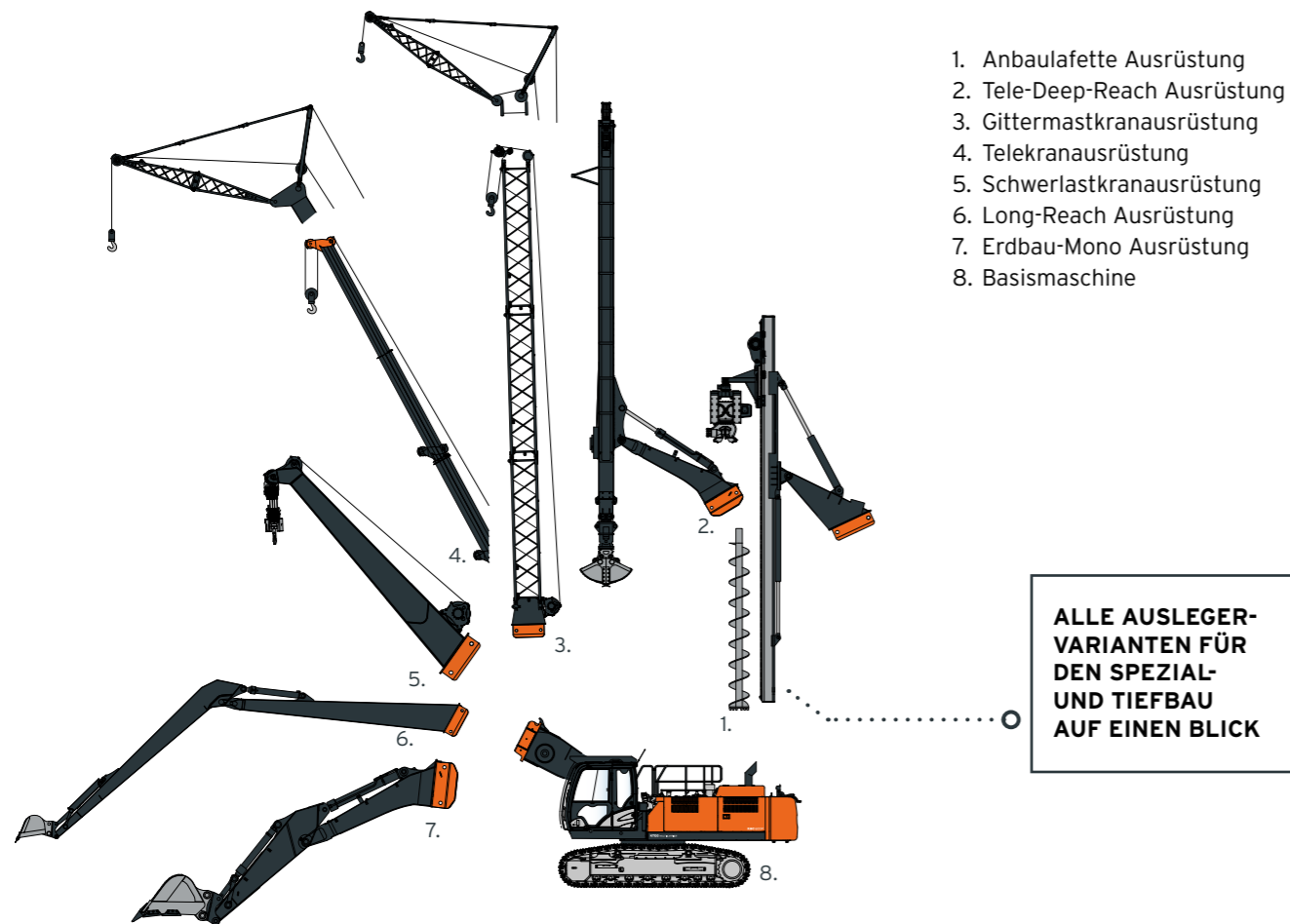
Neben dem Abbruch von Gebäuden kann die P-Line auch für die Entfernung von Fundamenten genutzt werden, wodurch sie zur optimalen Wahl für umfassende Abbrucharbeiten wird. So vereinen die KMC P-Maschinen Effizienz und Vielseitigkeit in einer einzigen, leistungsstarken Maschine.

Abbildungen nicht maßstabsgerecht



Der universelle Geräteträger im Detail

# Ausrüstungsvarianten für Ihre Projekte im Tiefbau, Spezialtiefbau, Wasserbau & Verkehrswegebau

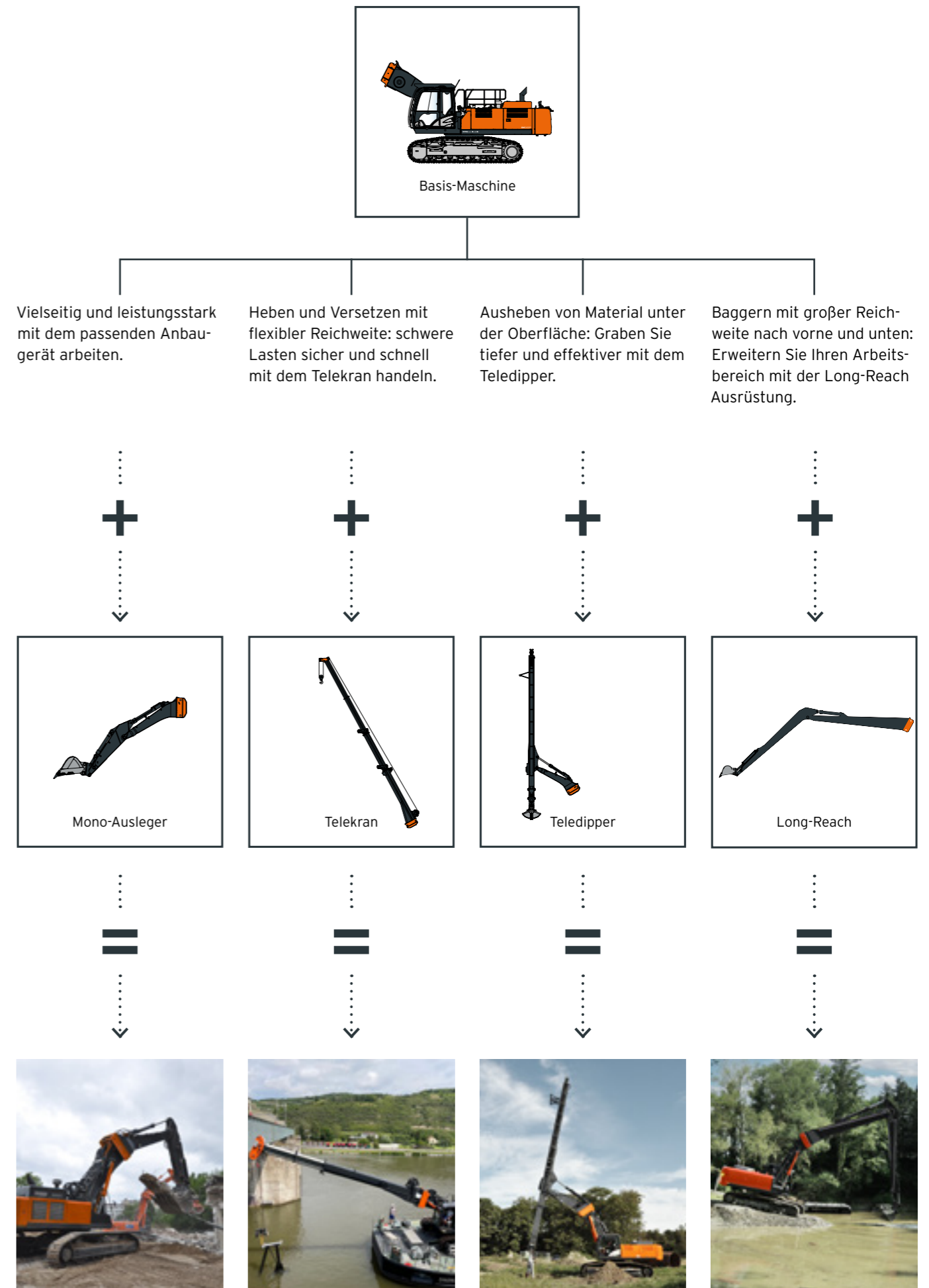


**Mehr als nur Abbruch - KMC P-Maschinen steigern Rentabilität durch vielseitige Einsatzmöglichkeiten**

Die KTEG KMC P-Maschinen erfüllen nicht nur im Abbruchbereich vielseitige Anforderungen, sondern können auch im Spezialtiefbau effektiv genutzt werden. Durch ihre Anpassungsfähigkeit und die umfangreichen Ausstattungsoptionen kommt sie auch in dieser Branche zum Einsatz.

So lässt sich die Maschine auslasten, selbst wenn kein Abbruchprojekt ansteht. Die Flexibilität der KMC P-Maschinen ermöglicht einen kontinuierlichen und effizienten Einsatz, welche die Auslastung der Basismaschine gewinnbringend erhöht.

Abbildungen nicht maßstabgerecht



# Prozessoptimiert mit innovativer Technik



**LÖFFELZYLINDERSCHUTZ**  
Standardmäßig an den KTEG HR-Fronten verbaut. Für optimalen Schutz und ein langes Zylinderleben.



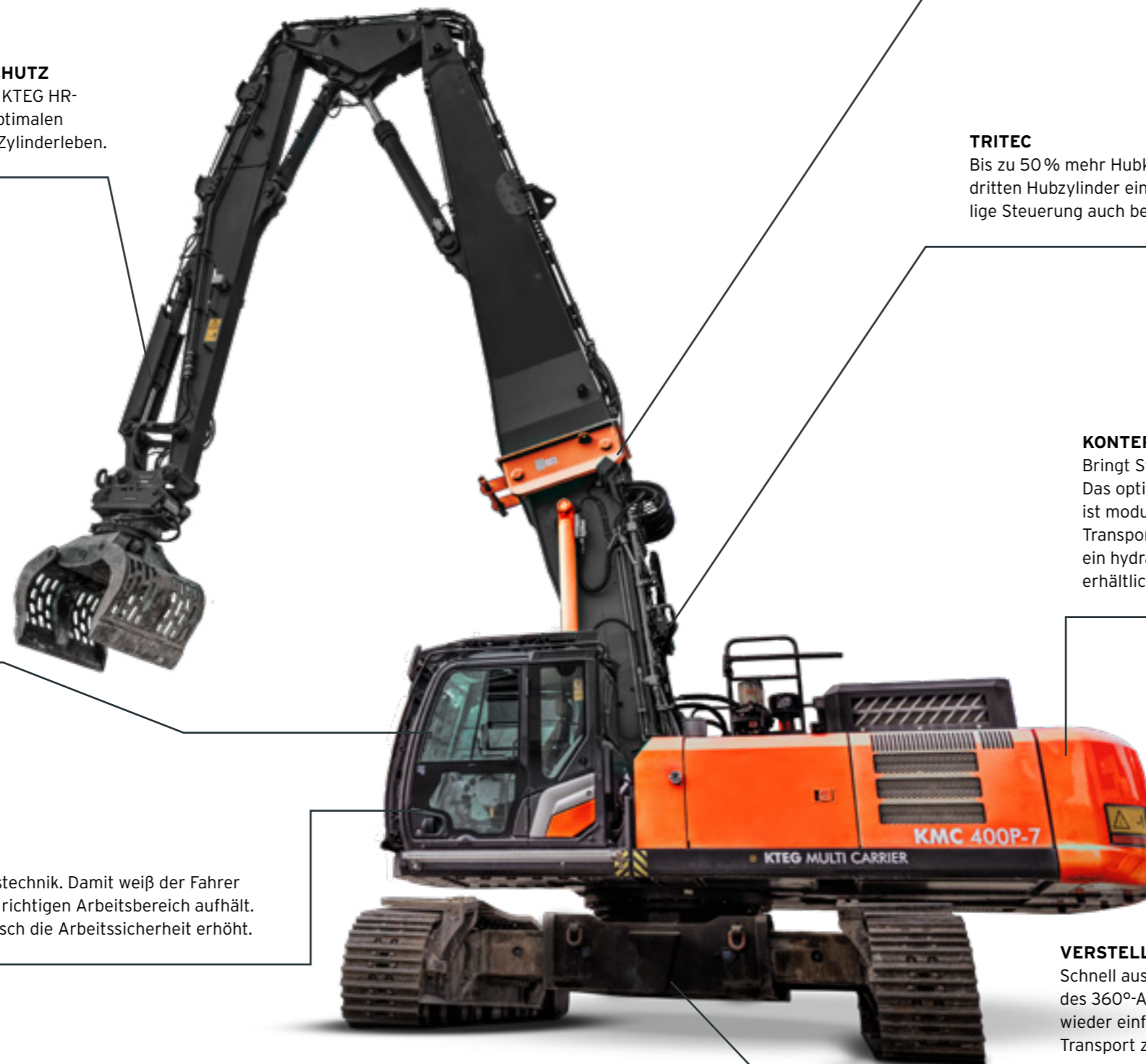
## KIPPBARE KABINE

Höchster Komfort, made by Hitachi, kombiniert mit höchster Sicherheit. Diese Abbruchkabine lässt sich bis zu 30° neigen und bietet damit eine ideale Sicht auf das Arbeitsumfeld.



## LMI TOOL CONTROL

Intelligente Steuerungstechnik. Damit weiß der Fahrer jederzeit, ob er sich im richtigen Arbeitsbereich aufhält. Dadurch wird automatisch die Arbeitssicherheit erhöht.



## BOOM QUICK CONNECT

Auslegerwechsel innerhalb weniger Minuten. Vollhydraulisch und sicher von der Kabine aus. Für den schnellen Transport Ausleger einfach abkoppeln.

## TRITEC

Bis zu 50% mehr Hubkraft auf Knopfdruck. Nach Bedarf dritten Hubzylinder einfach zuschalten. Ermöglicht feinfühligere Steuerung auch bei hochanspruchsvollen Arbeiten.

## KONTERGEWICHT

Bringt Stabilität für den Abbrucheinsatz. Das optionale MCW (Multi Counter Weight) ist modular, sodass man Elemente für den Transport rausnehmen kann. Außerdem ist ein hydraulisch absetzbares Kontergewicht erhältlich.

## VERSTELLUNTERWAGEN

Schnell ausfahrbar, um allzeit sicher innerhalb des 360°-Aktionsradius zu arbeiten. Schnell wieder einfahrbar, um z. B. einen einfachen Transport zu ermöglichen.



# Highlights der KTEG Multi Carrier Performance Line





# Boom Quick Connect



## Auslegerwechsel in Minutenschnelle

Boom Quick Connect. So nennen wir unseren vollhydraulischen Schnellwechsler, mit dem Sie Ihre gesamte Ausrüstung in weniger als 5 Minuten aus der Kabine heraus wechseln. Noch nie war ein Bagger flexibler. Noch nie hat ein Bagger effizienter die verschiedenen Einsatzmöglichkeiten mehrerer Maschinen in sich vereint.

## Nachhaltige Investition

Das Konzept der Wechsel-Ausleger schont Ihr Investitions-Budget in zwei Richtungen. Bei einer Investition in einen neuen KMC gleicher Größe, können Sie bereits vorhandene Ausleger einfach weiternutzen. Ebenso können mehrere KMC der gleichen Gewichtsklasse mit den gleichen Auslegern arbeiten. Selbst wenn Sie Maschine oder Ausleger erst nach Jahren kaufen.

## Ausgereifte Technik

Wenn Sie sich für einen KMC P entscheiden, entscheiden Sie sich für eine Technik, die sich seit fast 20 Jahren in der Praxis bewährt. Das zeigt sich nicht nur in der Strapazierfähigkeit und Langlebigkeit aller Komponenten. Sondern auch in den durchdachten Details.

So erkennt der KMC nach dem Auslegerwechsel automatisch die neu angedockte Ausrüstung und passt seine Systemhydraulik selbstständig an. Hydraulik- und Elektrik-Stränge werden dabei absolut sicher durch die Wechselstelle geführt. Bis zu 30 Hydraulikanschlüsse können zeitgleich und verlustfrei gekoppelt werden. Denn schließlich wollen Sie sich nicht um die Maschine, sondern um Ihre Baustelle kümmern.

## Maximale Produktivität

Mit dem idealen Zusammenspiel aus Reichweite und Anbaugewicht erreichen Sie die maximale Produktivität. Die obersten Stockwerke in großen Höhen meistern Sie mit hoher Reichweite, bei etwas reduziertem Anbaugewicht. Für den Abriss der unteren Stockwerke wechseln Sie in nur 5 Minuten zu einem Ausleger mit geringerer Reichweite und höherem Anbaugewicht.

## Maximale Auslastung

Pausen kennt der KMC P nicht. Ist der Abbruch erledigt oder gilt es, zwischenzeitlich andere Aufträge zu erfüllen, spielt er seine Flexibilität voll aus. Mit Tele-Dipper, Multi-Use Verstellausleger, Long Reach Front, Kran oder Ramme wird er, je nach Bedarf, zum Experten für Einsätze im Tiefbau, Verkehrswegebau, Spezialtiefbau, Materialaufbereitung und Hochbau. Und wandelt sich ebenso schnell wieder zurück zum leistungsfähigen Abbruchbagger.

## Hier dürfen Sie sitzen bleiben

Einfach per Knopfdruck steuert der Maschinist den Wechsel des Auslegers und der Anbaugeräte direkt aus der Kabine heraus. Weder er selbst noch eine Hilfskraft müssen sich dafür in den Gefahrenbereich rund um die Maschine begeben.

Das Boom Quick Connect Schnellwechselsystem löst und arretiert automatisch, sicher und kontrolliert. Über ein Display in der Kabine des KMC P hat der Maschinist den gesamten Vorgang im Blick. Neben der optischen Kontrolle lässt das System ein Weiterarbeiten erst zu, wenn Ausleger und Anbaugeräte sicher arretiert sind.



### BEISPIEL: KMC 1000P

- Stockwerk 18 bis 10: THR50 mit 3-Tonnen-Anbauwerkzeug
- Stockwerk 10 bis 6: HR32 mit 6-Tonnen-Anbauwerkzeug
- Stockwerk 5 bis Fundament: MUVA mit bis zu 15-Tonnen Anbauwerkzeug



## IHRE VORTEILE

### Flexibilität

Zeit- und Kostenersparnis dank kürzester Wechselzeiten (ca. 2 min) beim Auslegerwechsel

Schnellere Verfügbarkeit des Gerätes auf anderen Baustellen mit kurzen Rüstzeiten ohne Fremdhilfe

### Produktivität

Kosteneinsparung durch Minimale Rüst- und Wechselzeiten ohne zusätzliche Hilfskräfte

### Sicherheit

Vermindertes Unfallrisiko und höchste Arbeitssicherheit beim Auslegerwechsel oder Ablegen, da der Fahrer beim Wechselvorgang in der Kabine bleibt

Sauberkeit auf der Baustelle, weil Hydraulik, Schmierfett und Luft verlustfrei durch Ausleger-Wechselstelle gekoppelt werden

Vermeidung von Fehlbedienung dank automatischer Erkennung des Auslegers und Anpassen der Systemhydraulik

# Hydraulisch verstellbarer Unterwagen

## Breiter und sicherer Stand

An einer Stelle macht sich der KMC P gerne breit: am Unterwagen. Dieser lässt sich bis zu einer nahezu quadratischen Grundfläche ausfahren. Dafür benötigt man nur wenige Handgriffe und kein Werkzeug. Damit steht dieser Abbruchbagger selbst bei schweren Arbeiten felsenfest. Unabhängig davon, ob er über die Seite, nach vorne oder in allen anderen Richtungen arbeitet.



Durch den Verstellunterwagen steht der KMC P breit und sicher auch bei schwerstem Einsatz. Oder er macht sich schlank auf engen Baustellen oder für den Transport.

## Schlank manövriert man leichter

So schnell der Maschinist den Verstellunterwagen ausfährt, so schnell fährt er ihn auch wieder ein. Und das stufenlos und damit immer auf die passende Breite. So verschlankt, lässt sich dieser Abbruchbagger auch auf engen Baustellen leicht manövrieren. Oder auch bequem auf den passenden Tiefladern fahren und damit zur nächsten Baustelle transportieren.



## Smooth ein- und ausfahren

Wenn der Maschinist mit einer kleinen Fingerbewegung viele Tonnen in Bewegung bringt, muss die Technik dahinter ausgefeilt sein. 4 Zylinder und Gleichlaufventile lassen den hydraulischen Verstellunterwagen gleichmäßig und wie auf Schienen ein- und ausfahren. So wird die Arbeit sicher und effizient.

## Hitachi Inside

Die Stahlkonstruktion des Unterwagens wurde exklusiv für KTEG entwickelt. Die dabei verbauten beweglichen Teile stammen von Hitachi. Durch diese einmalige Kombination aus intelligentem Engineering und langlebigen Bauteilen höchster Qualität besteht der Unterwagen auch im harten Abbrucheinsatz.

## IHRE VORTEILE

### Flexibilität

Zeit- und Kostenersparnis durch schnelles und komfortables Aus- und Zusammenfahren

Schnellere Verfügbarkeit des Gerätes auf anderen Baustellen mit kurzen Rüstzeiten ohne Fremdhilfe

### Produktivität

Maximale Standsicherheit mit nahezu quadratischer Standfläche

Unbegrenzter 360° Arbeitsbereich

### Sicherheit

Sehr gute Manövrierfähigkeiten in beengter Umgebung, da bei Bedarf ein stufenloser Aus- und Einschub der Laufwerksschiffe möglich ist

	KMC 400P	KMC 600P	KMC 1000P
Eingefahren (in m)	3	3,5	3,5
Ausgefahren (in m)	4,3	4,5	5,4

Arbeits- und Transportbreiten KMC400P/KMC600P/KMC1000P.

# KTEG Tritec System

## Bis zu 50 % mehr Hubkraft

Große Höhen und schwere Lasten. Um dieses Versprechen einzuhalten, schlummert im KMC P die Kraft der „drei Herzen“. Das Tritec-System ermöglicht mit seinem dritten Hubzylinder bis zu 50% mehr Hubkapazität. Auf Knopfdruck aktiviert, erreicht dieser Abbruchbagger damit spielend leicht die Hubkraft einer höheren Maschinenklasse.

## Flexibel zu- und abschalten

Sie entscheiden, mit welcher Kraft und Geschwindigkeit der KMC P wann für Sie arbeitet. Schnelle Arbeitsgeschwindigkeit bei normaler Kraft? Der Zwei-Zylinder-Betrieb passt. Hohe Kraft bei etwas reduzierter Geschwindigkeit? Jetzt dritten Zylinder zuschalten. Um zum Beispiel schwerste Betonelemente zu heben.

## IHRE VORTEILE

### Flexibilität

Möglichkeit zur Verwendung für Hub-Applikationen z. B. im Kanalbau

Umschalten von 2- auf 3-Zylindermodus per Knopfdruck in der Kabine

### Produktivität

Optimale Effizienz durch die Verwendung des optimalen Werkzeuges bei bis zu 50% höherer Hubkraft des Auslegers

„Aufstieg“ des Gerätes in die nächsthöhere Leistungsstufe, ohne Anstieg der Betriebskosten

### Sicherheit

Sicherer Betrieb von schweren Abbruchfronten



Immer exakt die passende Hubkraft und Arbeitsgeschwindigkeit. Das Tritec-System ermöglicht die flexible Steuerung des Kräfteinsatzes.

# KTEG Tool Control



## Sicherheit ist oberstes Gebot

Wir haben uns gefragt: Wie kann ein Abbruchbagger die Gesundheit der Menschen, die ihn bedienen und die sich um ihn herum bewegen, bestmöglich schützen? Und wie kann die Maschine selbst dabei ihre Leistungsfähigkeit behalten?

Der KMC P vereint all die dafür notwendigen Fähigkeiten und bietet dadurch höchste Sicherheit für Mensch und Maschine.

## Technisch aufeinander eingestellt

Das Sicherheitskonzept des KMC P umfasst eine Vielzahl einzelner technischer Lösungen, die einander unterstützen. So registriert zum Beispiel die Maschine die aktuelle Auslegerposition. Über optische und akustische Signale weiß der Maschinist: Alles gut, ich arbeite im sicheren Arbeitsbereich. So sensibilisiert, vermeidet er dadurch wiederum eine Überlastung der Maschine. Die Sicherheit des Menschen unterstützt damit die Sicherheit und Lebensdauer der Maschine.

## IHRE VORTEILE

### Sicherheit

Schutz von Menschen und Maschine durch intuitives Einhalten des Arbeitsbereichs

Vermeidung von Fehlbedienung dank automatischer Erkennung des Auslegers und Anpassen der Systemhydraulik

# Transportoptimiert



## Er verlädt sich selbst

Wer effizient mit dem KMC P arbeitet, hat in der Regel mehrere Ausleger und Anbaugeräte zum Wechseln im Einsatz. Die Abbruchsleger werden mit ausgeklügelten Transportablagen ausgeliefert, die direkt mit dem Schnellwechsler verbunden sind. Zum Arbeiten werden sie einfach abgelegt. Zum sicheren Transport hebt der KMC P Ausleger und Anbaugeräte auf die Transportablagen und setzt diese auf den Tieflader.

## Er ist schnell transportbereit

Sind die Ausleger verladen, wird der Unterwagen des KMC-P eingefahren. Über eine Rampe fährt der Maschinist seinen Bagger auf den Tieflader. Ganz unkompliziert kommt der KMC-P auf diese Art und Weise schnell von Baustelle zu Baustelle. Das freut den LKW-Fahrer, der schnell wieder abfahrbereit ist. Und ebenso den Unternehmer, mit Blick auf sich reduzierende Prozesskosten.

## IHRE VORTEILE

### Flexibilität

Einfache Handhabung durch Verbindung der Transportgestelle mit dem Ausleger per Schnellwechsler

Zeit- und Kosteneinsparung da keine weiteren Lade- oder Hubgeräte zum Ablegen/Aufnehmen nötig sind und die Maschine und Ausleger in wenigen Minuten verlade- und transportfertig ist

### Sicherheit

Vermindertes Unfallrisiko und höchste Arbeitssicherheit da der Fahrer bei der Transportvorbereitung der Ausleger in der Kabine bleibt



# Optionen und technische Daten



# Robust und langlebig

Sicherheit muss immer auch mit Leistungsfähigkeit Hand in Hand gehen. Auch dieses Prinzip hat der KMC P verinnerlicht. So machen viele technischen Details diesen Abbruchbagger nicht nur sicher, sondern auch extrem robust. Und damit außergewöhnlich leistungsfähig. Viele der Technologien sind bereits standardmäßig im KMC P integriert. Andere optional erhältlich.



## FOPS-KIPPKABINE

Die FOPS-Kabine schützt vor herabfallendem Material und lässt sich außerdem um bis zu 30° kippen. So hat der Maschinist auch hoch gelegene Arbeitsbereiche bequem und sicher im Blick.



## KTEG FAHRWERKSABSTREIFER

Armierungen, die sich in der Kette verfangen, streift der optionale KTEG-Fahrwerksabstreifer mechanisch ab. Der KMC P bleibt damit frei beweglich und der Fahrer kann sich ungehindert auf seine Arbeit konzentrieren.



## WASSERSPRÜHEINRICHTUNG

Die integrierte Wassersprüheinrichtung bindet den beim Abbruch entstehenden Staub. Das verbessert nicht nur die Sicht, sondern schont auch die Atemwege der Menschen auf und rund um die Baustelle.



## PANZERUNG

Die Unterseite des Oberwagens ist verstärkt und hält selbst herumliegendem Armierungsseisen sicher stand.



## RAMMSCHUTZ

Die Seiten des Oberwagens sind mit einem Rammschutz versehen. So verzeiht der KMC P auch die ein oder andere Unachtsamkeit.



## LÖFFELZYLINDERSCHUTZ

Die High Reach Fronten sind mit Löffelzylinderschutz ausgestattet. In Kombination mit dem verstärkten Löffelgelenk wird damit der Schutz gegen mögliche Beschädigungen deutlich erhöht.

Nur ein Auszug der Optionen.

## OPTIONSLISTE KMC P-LINE

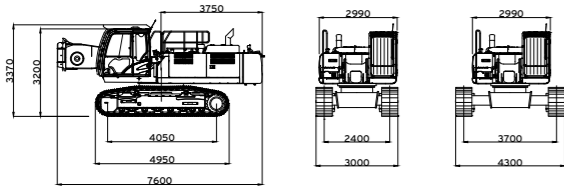
Legende	Serie ●	Optional ○	Nicht Verfügbar ✕
	KMC400P	KMC600P	KMC1000P
<b>Basismaschine</b>			
Zentralschmieranlage	○	○	○
Fußpedal A-Verrohrung	○	○	●
Kraftstoffvorwärmeeinrichtung + 10 m Kraftstofffilter	○	○	○
Kleenoil-Nebenstromfilter	○	○	○
LED Beleuchtung	●	●	●
Zyklon Vorfilter für Motorluft	●	●	●
<b>Kabinen</b>			
Kippkabine	○	○	●
hochfahrbare Kabine	○	○	✕
hochfahrbare Kippkabine	○	○	✕
<b>Kontergewicht</b>			
Multi Counterweight	○	○	✕
hydr. Absetzbares Kontergewicht	○	○	●
<b>Abdeckungen und Schütze</b>			
5 mm Abdeckbleche Oberwagenunterseite	●	●	●
8 mm Fahrmotorabdeckung	●	●	●
Seitenrammschutz	●	●	●
4 x Fahrwerkabstreifer	○	○	○
Laufrollenschutz (durchgehend)	○	●	●
<b>Staubbindung und Reinigung</b>			
Wassersprüheinrichtung	●	●	●
Hochdruck-Wassersprüheinrichtung ohne Tank	○	○	○
Hochdruck-Wassersprüheinrichtung mit Tank	○	○	○
Schlauchrolle und Hochdruckreiniger hinter der Kabine	○	○	○
Luftkompressor zur Kabinenreinigung	○	○	○
<b>Ausrüstungen</b>			
Löffelzylinderschutz Tiefbau	○	○	○
Kamerasystem Funk- oder Kabel für HRD	○	○	●
Zentralschmieranlage	○	○	○
<b>Sicherheitseinrichtungen</b>			
Optische Anzeige Auslegerposition (LMI)	○	○	●
Tool control System	●	●	✕
<b>Bodenplatten</b>			
600 mm Dreisteg	●	●	✕
650 mm Zweisteg	○	○	●
davon abweichend	○	○	○

# Technische Daten

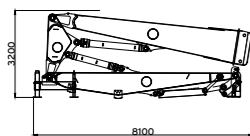
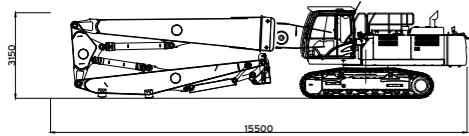


# KMC400P

## KMC400P-7, HIGH-REACH-AUSRÜSTUNG 21 m Hauptabmessungen:

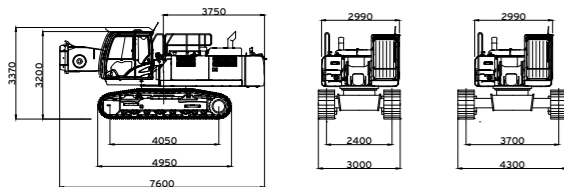


Betriebsgewicht: 43.200 kg mit Kippkabine und Kabinenschutz  
Verstellunterwagen, 10,5 t Ballast, BQC100 Ausleger, Kettenabstreifer + 500 kg

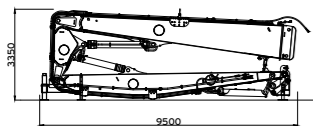
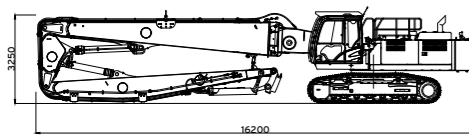


Betriebsgewicht: 10.200 kg

## KMC400P-7, HIGH-REACH-AUSRÜSTUNG 24 m Hauptabmessungen:

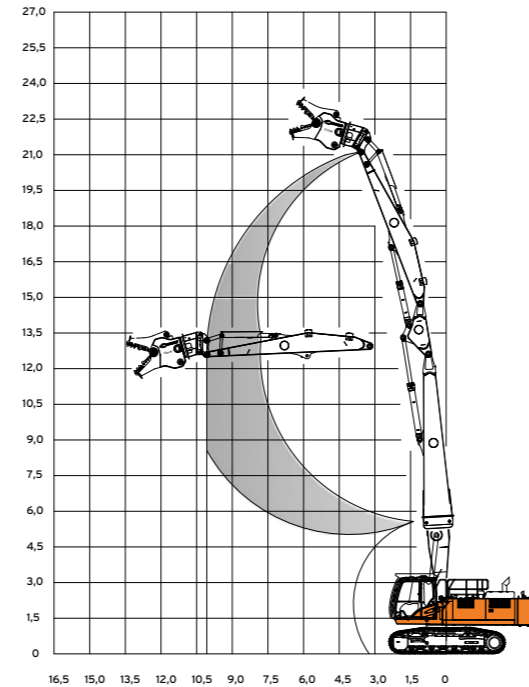


Betriebsgewicht: 44.600 kg mit Kippkabine und Kabinenschutz  
Verstellunterwagen, 11,9 t Ballast, BQC100 Ausleger, Kettenabstreifer + 500 kg

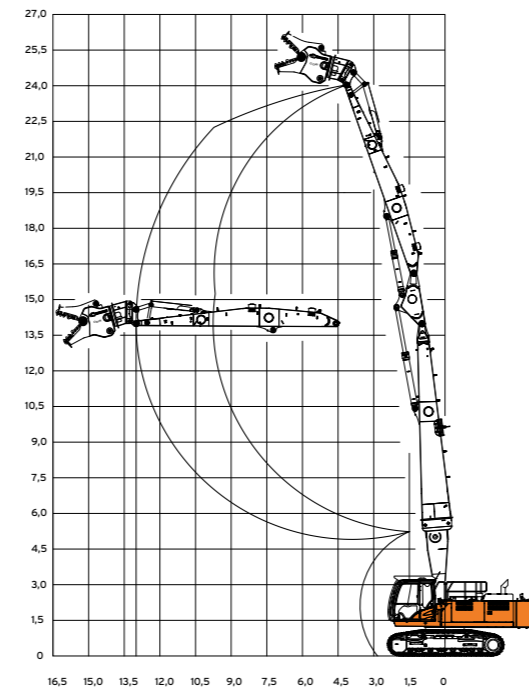


Transportgewicht: 11.500 kg

max. Werkzeuggewicht  
inkl. Schnellwechsler 4.000 kg

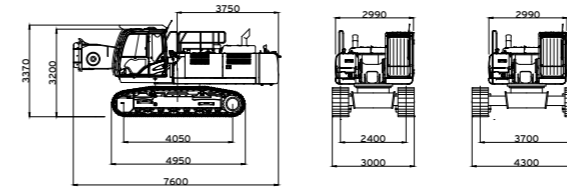


max. Werkzeuggewicht  
inkl. Schnellwechsler 3.000 kg

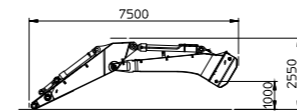
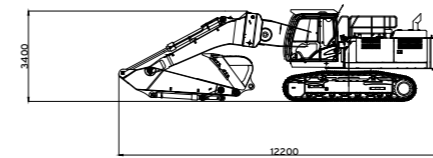


## KMC400P-7, MONO-AUSRÜSTUNG

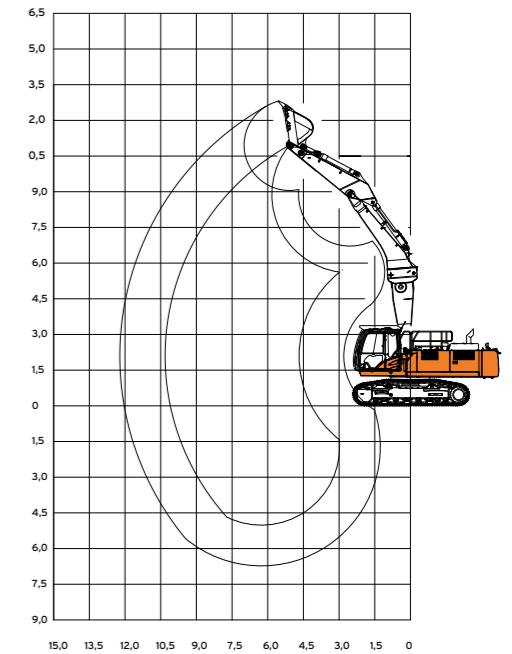
Hauptabmessungen:



Betriebsgewicht: 43.200 kg mit Kippkabine und Kabinenschutz  
Verstellunterwagen, 10,5 t Ballast, BQC100 Ausleger, Kettenabstreifer + 500 kg



Betriebsgewicht: 5.630 kg



### TRAGLASTTABELLE KMC400P-7

Ausführung: Monoblock-Ausrüstung, 3,2m Stiel, Gegengewicht 10,5t, 600mm Bodenplatten, UW schmal										Stand: 20210810	
Höhe	4,5m		6,0m		7,5m		9,0m		max. Reichweite		
(m)	Längs	360°	Längs	360°	Längs	360°	Längs	360°	Längs	360°	Meter
9,0			11,3**	11,3**	6,4**	6,4**			6,4**	6,4**	7,5
7,5			12,5**	12,5**	11,2**	8,8			5,6**	5,6**	8,7
6,0	16,8**	16,8**	15,4**	12,3	13,5*	8,5	9,4**	6,2	5,3**	5,3**	9,5
4,5	23,3*	17,5	17,4*	11,2	14,3*	8,0	10,8	5,8	5,2**	4,7	10,0
3,0			19,1*	10,1	13,9	7,3	10,4	5,5	6,1**	4,4	10,2
1,5			18,5	9,1	13,2	6,8	10,1	5,2	6,8**	4,2	10,2
0,0	12,8**	12,6	17,8	8,6	12,8	6,4	9,8	5,0	7,4**	4,2	10,0
-1,5	19,0**	12,6	17,6	8,4	12,6	6,2	9,7	4,8	7,6**	4,5	9,6
-3,0	21,0*	12,8	17,1*	8,4	12,6	6,2	6,0**	5,0	6,0**	5,0	9,0
-4,5	16,3*	13,3	13,5*	8,7	10,0*	6,5			9,0*	6,2	7,8

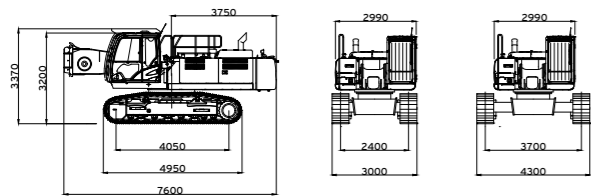
### TRAGLASTTABELLE KMC400P-7

Ausführung: Monoblock-Ausrüstung, 3,2m Stiel, Gegengewicht 10,5t, 600mm Bodenplatten, UW breit										Stand: 20210810	
Höhe	4,5m		6,0m		7,5m		9,0m		max. Reichweite		
(m)	Längs	360°	Längs	360°	Längs	360°	Längs	360°	Längs	360°	Meter
9,0			11,3**	11,3**	6,4**	6,4**			6,4**	6,4**	7,5
7,5			12,5**	12,5**	11,2**	11,2**			5,6**	5,6**	8,7
6,0	16,8**	16,8**	15,4**	15,4**	13,5*	13,5*	9,4**	9,4**	5,3**	5,3**	9,5
4,5	23,3*	23,3*	17,4*	17,4*	14,3*	13,0	10,8	9,6	5,2**	5,2**	10,0
3,0			19,1*	17,3	13,9	12,3	10,4	9,3	6,1**	6,1**	10,2
1,5			18,5	16,2	13,2	11,7	10,1	8,9	6,8**	6,8**	10,2
0,0	12,8**	12,8**	17,8	15,6	12,8	11,3	9,8	8,7	7,4**	7,4**	10,0
-1,5	19,0**	19,0**	17,6	15,3	12,6	11,1	9,7	8,6	7,6**	7,6**	9,6
-3,0	21,0*	21,0*	17,1*	15,4	12,6	11,1	6,0**	6,0**	6,0**	6,0**	9,0
-4,5	16,3*	16,3*	13,5*	13,5*	10,0*	10,0*			9,0*	9,0*	7,8

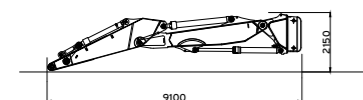
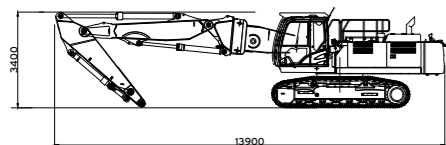


**KMC400P-7, MULTI-USE-VERSTELL-AUSRÜSTUNG**

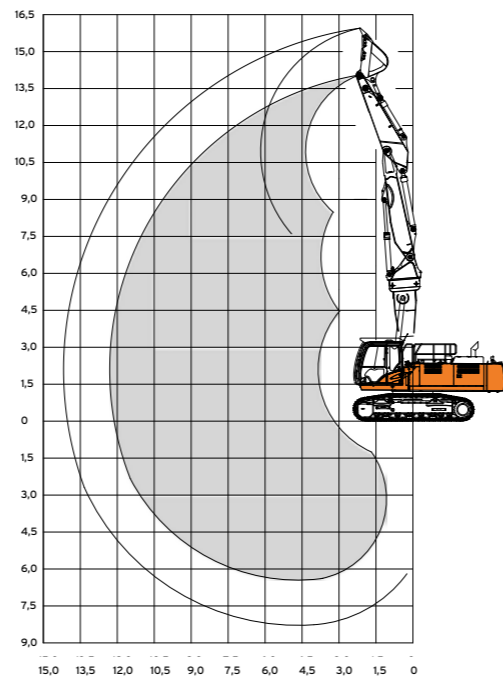
Hauptabmessungen:



Betriebsgewicht: 43.200 kg mit Kippkabine und Kabinenschutz  
Verstellunterwagen, 10,5 t Ballast, BOC100 Ausleger, Kettenabstreifer + 500 kg

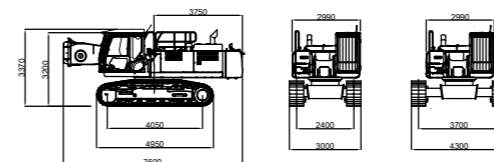


Betriebsgewicht: 8.000 kg

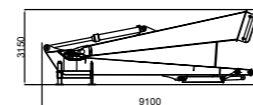
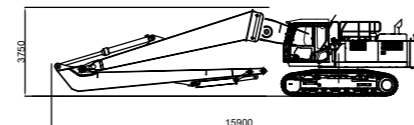


**KMC400P-7, LONG-REACH-AUSRÜSTUNG 18 m**

Hauptabmessungen:

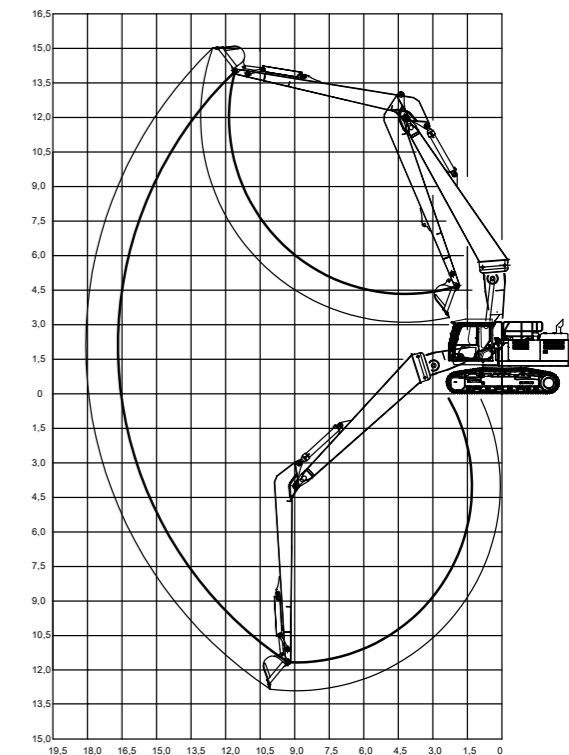


Betriebsgewicht: 42.200 kg  
Betriebsgewicht: 43.200 kg mit Kippkabine und Kabinenschutz  
Verstellunterwagen, 10,5 t Ballast, BOC100 Ausleger



Masse: 5.400 kg

Ausleger 7,35 m, Stiel 7,7 m, Linkage ZX160



**TRAGLASTTABELLE KMC400P-7**

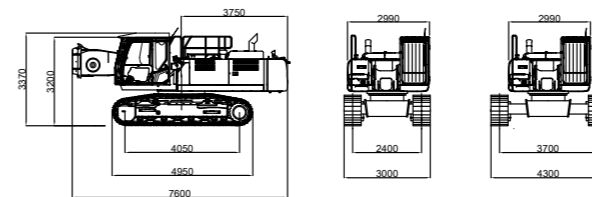
Ausführung: Multi-Use-Verstell-Ausrüstung, 3,2m Stiel, Gegengewicht 10,5t, 600mm Bodenplatten, UW schmal										Stand: 20210811					
Höhe	4,5m		6,0m		7,5m		9,0m		10,5m		12,0m		max. Reichweite		
(m)	Längs	360°	Längs	360°	Längs	360°	Längs	360°	Längs	360°	Längs	360°	Längs	360°	Meter
12,0	12,6**	12,6**	12,1**	12,1**									5,8**	5,8**	7,1
10,5	10,9**	10,9**	11,6**	11,6**	11,6**	8,2							6,3**	5,5	8,9
9,0	10,3**	10,3**	11,4**	11,4**	12,0**	9,2	10,7	5,6					6,5**	4,2	10,1
7,5	14,1**	14,1**	13,7**	11,2	13,5*	8,9	10,5	6,2	7,8	3,7			6,0**	3,3	11,0
6,0	19,4*	18,3	17,4*	11,8	13,6	9,0	10,5*	5,9	7,6	3,6			6,3	2,8	11,6
4,5	15,1	15,1*	16,2*	11,9*	12,9*	8,3	10,5	5,8	8,0	3,9	4,3**	2,4	4,3**	2,4	12,0
3,0	19,9*	15,3	17,5*	10,5	13,1	7,5	9,9	5,4	7,7	3,6	5,7	2,3	4,5**	2,2	12,2
1,5	23,4*	12,8	16,6	9,1	12,8	6,4	10,5	5	7,4	3,3	5,6	2,2	5,2**	2,2	12,2
0,0	24,2**	11,7	17,7*	8,2	12,7	6,0	9,6	4,6	7,1	3,1	5,6	2,2	5,6	2,2	12,1
-1,5	25,4*	11,2	17,0	7,6	12,2	5,6	8,7	3,8	7,0	3,0			4,5**	2,4	11,7
-3,0	24,8*	11,2	16,8	7,4	12,0	5,5	8,6	3,7	5,3*	2,8			4,1*	2,7	11,0
-4,5	23,0*	11,6	17,1	7,6	10,7*	4,9	8,1*	3,9					3,5*	3,4	9,7
-6,0	18,6*	12,6	9,3*	7,3	7,0*	5,4							7,0*	5,4	7,5

**TRAGLASTTABELLE KMC400P-7**

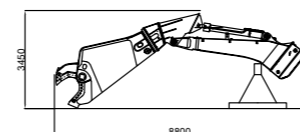
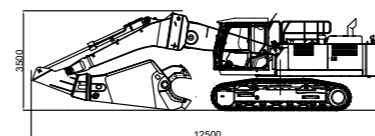
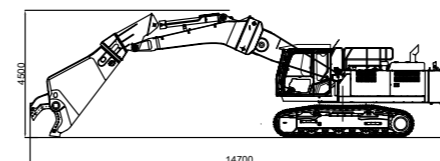
Ausführung: Multi-Use-Verstell-Ausrüstung, 3,2m Stiel, Gegengewicht 10,5t, 600mm Bodenplatten, UW breit										Stand: 20210811					
Höhe	4,5m		6,0m		7,5m		9,0m		10,5m		12,0m		max. Reichweite		
(m)	Längs	360°	Längs	360°	Längs	360°	Längs	360°	Längs	360°	Längs	360°	Längs	360°	Meter
12,0	12,6**	12,6**	12,1**	12,1**									5,8**	5,8**	7,1
10,5	10,9**	10,9**	11,6**	11,6**	11,6**	11,6**							6,3**	6,3**	8,9
9,0	10,3**	10,3**	11,4**	11,4**	12,0**	12,0**	10,7	9,5					6,5**	6,5**	10,1
7,5	14,1**	14,1**	13,7**	13,7**	13,5*	12,8	10,5	9,3	7,8	6,9			6,0**	6,0**	11,0
6,0	19,4*	19,4*	17,4*	17,1	13,6	12,1	10,5*	9,8	7,6	6,7			6,3	5,5	11,6
4,5	15,1	15,1	16,2*	16,2*	12,9*	12,5	10,5	9,3	8,0	7,1	4,3**	4,3**	4,3**	4,3**	12,0
3,0	19,9*	19,9*	17,5*	15,6	13,1	11,5	9,9	8,7	7,7	6,8	5,7	4,9	4,5**	4,5**	12,2
1,5	23,4*	23,4*	16,6	15,2	12,8	11,8	10,5	8,9	7,4	6,4	5,6	4,8	5,2**	4,7	12,2
0,0	24,2**	23,8	17,7*	15,4	12,7	11,1	9,6	8,4	7,1	6,2	5,6	4,8	5,6	4,8	12,1
-1,5	25,4*	23,3	17,0	14,7	12,2	10,6	8,7	7,5	7,0	6,1			4,5**	4,5**	11,7
-3,0	24,8*	23,3	16,8	14,5	12,0	10,0	8,6	7,5	5,3*	5,3*			4,1*	4,1*	11,0
-4,5	23,0*	23,0*	17,1	14,7	10,7*	9,8	8,1*	7,7					3,5*	3,5*	9,7
-6,0	18,6*	18,6*	9,3*	9,3*	7,0*	7,0*							7,0*	7,0*	7,5

**KMC400P-7, MIT SCHERENAUSLEGER**

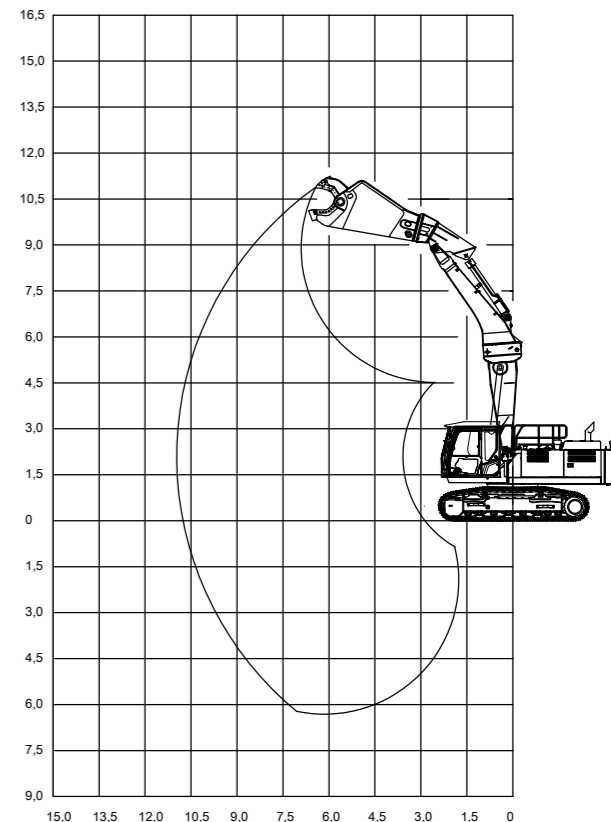
Hauptabmessungen:



Betriebsgewicht: 42.300 kg  
Betriebsgewicht: 43.200 kg mit Kippkabine und Kabinenschutz  
Verstellunterwagen, 10,5 t Ballast, BOC100 Ausleger

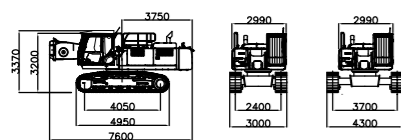


Betriebsgewicht: ca. 10.000 kg

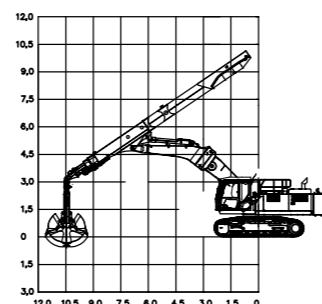
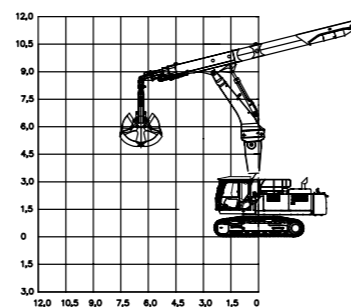
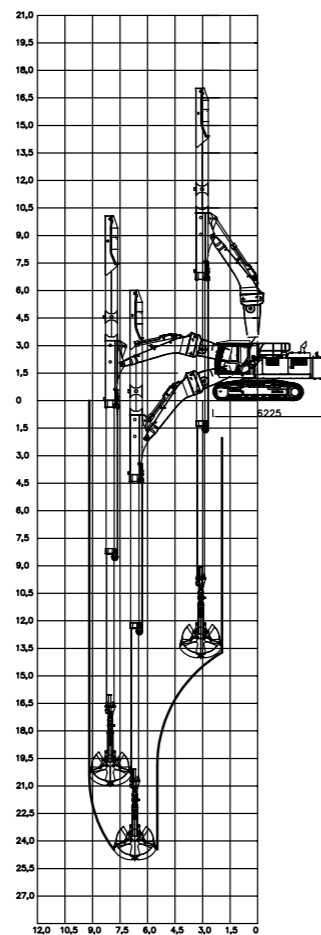
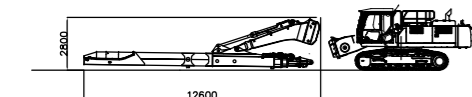
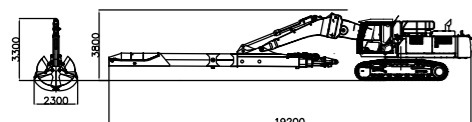


### KMC400P-7, TELE-DEEP-REACH-AUSRÜSTUNG 25 m

Hauptabmessungen:

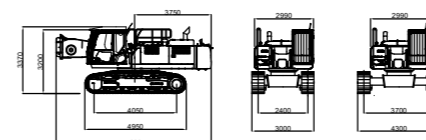


Betriebsgewicht: 43.200 kg mit Kippkabine und Kabinenschutz  
Verstellunterwagen, 10,5 t Ballast, BOC100 Ausleger, Kettenabstreifer + 500 kg

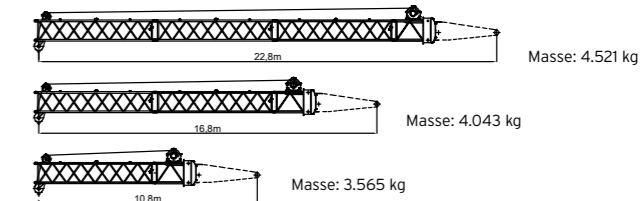
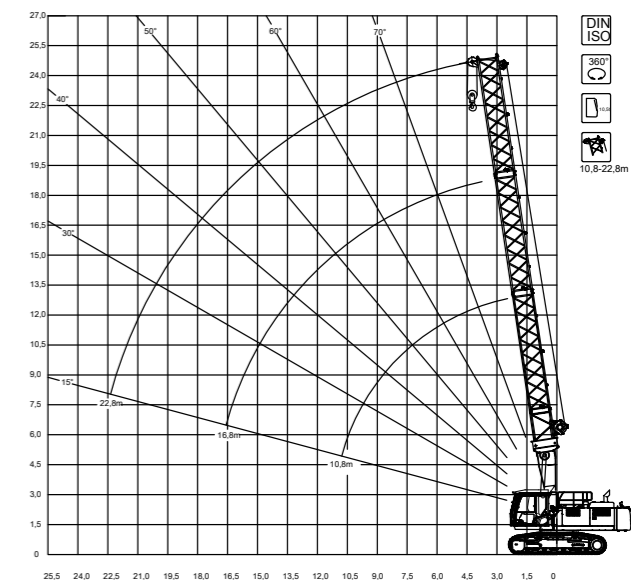


### KMC400P-7, GITTERMASTKRAN-AUSRÜSTUNG

Hauptabmessungen:



Betriebsgewicht: 42.200 kg  
Betriebsgewicht: 43.200 kg mit Kippkabine und Kabinenschutz  
Verstellunterwagen, 10,5 t Ballast, BOC100 Ausleger



#### TRAGLASTTABELLE KMC400P-7

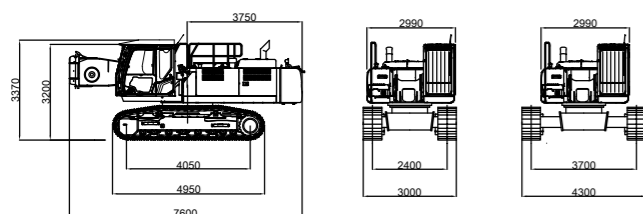
Ausladung	Auslegerlänge / boom length (m)		
Radius (m)	10,8	16,8	22,8
2,5	25,0		
3,0	23,0		
3,5	21,0		
4,0	19,0	15,0	
5,0	16,0	13,2	10,5
6,0	13,5	11,3	9,8
7,0	12,0	10,0	9,0
8,0	10,3	9,0	8,1
9,0	8,5	8,1	7,2
10,0	7,0	7,3	6,5
11,0		6,4	6,0
12,0		5,7	5,5
13,0		5,0	5,0
14,0		4,3	4,5
15,0		3,8	4,0
16,0		3,4	3,5
17,0			3,2
18,0			2,8
19,0			2,5
20,0			2,2
21,0			1,9
22,0			1,7

Das Gewicht der Lastaufnahmemittel (Haken, Gehänge usw.) ist von der Traglast abzuziehen.

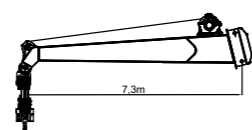
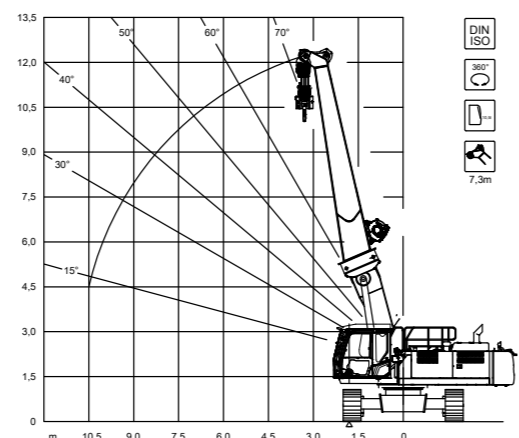
Der Kran darf nur bei ausgefahrenem Fahrwerk, d.h. Spurweite 3.700 mm betrieben werden.

**KMC400P-7, SCHWERLAST-KRAN**

Hauptabmessungen:



Betriebsgewicht: 42.300 kg  
 Betriebsgewicht: 43.300 kg mit Kippkabine und Kabinenschutz  
 Verstellunterwagen, 10,5 t Ballast, BQC100 Ausleger  
 Hubzylinder 3x 145 mm



Masse Ausleger: 4.000 kg  
 Masse Hakenflasche kpl.: 720 kg

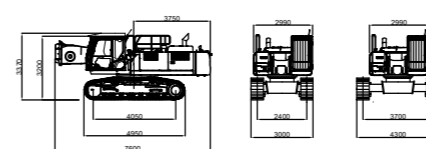
TRAGLASTTABELLE KMC400P-7	
Ausladung	Hublast 360°
Radius (m)	
2,0	30,0
2,5	30,0
3,0	30,0
3,5	30,0
4,0	28,3
4,5	25,2
5,0	22,7
6,0	16,9
7,0	13,1
8,0	10,5
9,0	8,9
10,0	7,4

**Das Gewicht der Lastaufnahmemittel (Haken, Gehänge usw.) ist von der Traglast abzuziehen.**

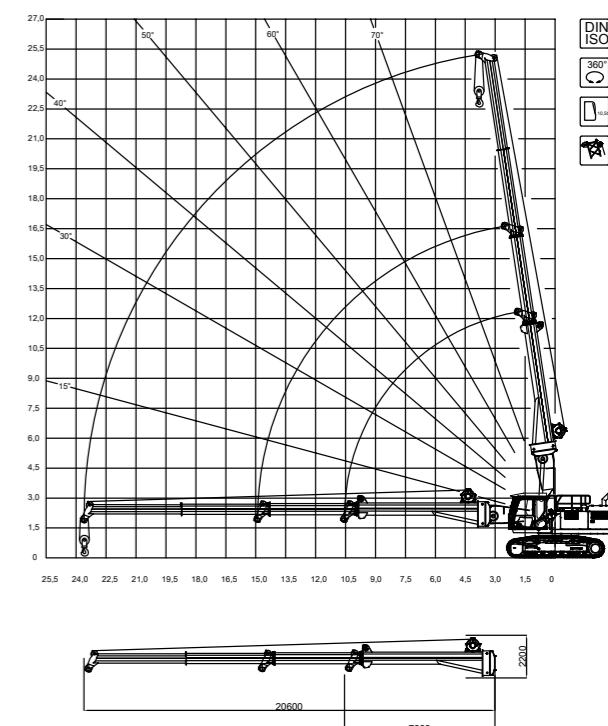
**Der Kran darf nur bei ausgefahrenem Fahrwerk, d.h. Spurweite 3.700 mm betrieben werden.**

**KMC400P-7, TELEKRAN-AUSRÜSTUNG**

Hauptabmessungen:



Betriebsgewicht: 42.200 kg  
 Betriebsgewicht: 43.200 kg mit Kippkabine und Kabinenschutz  
 Verstellunterwagen, 10,5 t Ballast, BQC100 Ausleger



TRAGLASTTABELLE KMC400P-7

Ausladung	Auslegerlänge / boom length (m)		
Radius (m)	23,6	14,9	10,5
2,0			
3,0	11,2	21,4	25,3
4,0	11,2	17,6	19,2
5,0	11,2	14,0	16,0
6,0	11,2	11,6	13,0
7,0	9,34	10,0	10,5
8,0	7,95	8,80	9,30
9,0	6,87	7,90	8,40
10,0	6,00	7,10	7,80
11,0	5,29	6,30	
12,0	4,70	5,80	
13,0	4,20	5,30	
14,0	3,77	4,80	
15,0	3,40	4,50	
16,0	3,08		
17,0	2,79		
18,0	2,53		
19,0	2,31		
20,0	2,10		
21,0	1,91		
22,0	1,75		
23,0	1,59		

**Das Gewicht der Lastaufnahmemittel (Haken, Gehänge usw.) ist von der Traglast abzuziehen.**

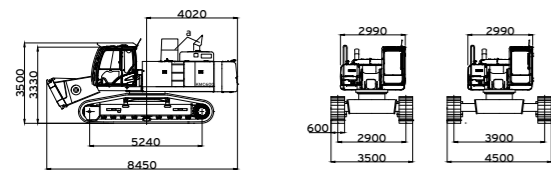
**Der Kran darf nur bei ausgefahrenem Fahrwerk, d.h. Spurweite 3.700 mm betrieben werden.**

**Technische Daten und Informationen zu den weiteren Auslegervarianten, erhalten Sie gerne auf Anfrage.**

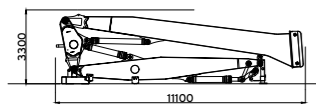
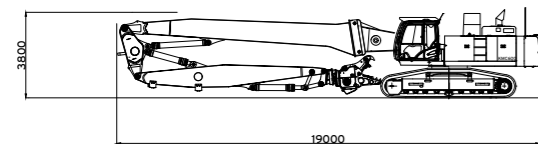
# KMC600P

## KMC600P-7, HIGH-REACH-AUSRÜSTUNG 26 M

Hauptabmessungen:

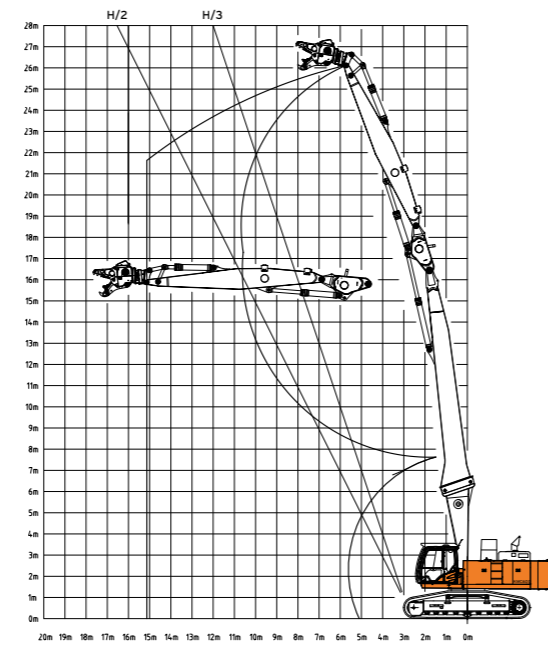


Betriebsgewicht: 64.200 kg mit Kippkabine und Kabinenschutz  
Verstellunterwagen, 14,4 t Ballast davon 3,2 t abnehmbar, BQC125 Ausleger  
Kettenabstreifer + 600 kg, Wassertank + 1.500 kg  
a - Bauteile abnehmbar



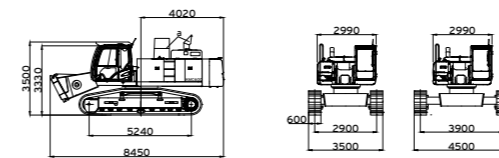
Betriebsgewicht: 13.500 kg incl. Cradel u. OQ 80  
Ausleger mit OQ 125: 10,0 m  
Zwischenausleger: 2,2 m  
Abbruchstiel: 8,25 m

max. Werkzeuggewicht  
inkl. Schnellwechsler 4.000 kg

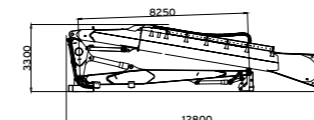
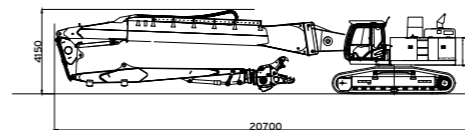


## KMC600P-7, TELE-HIGH-REACH-AUSRÜSTUNG 34 M

Hauptabmessungen:

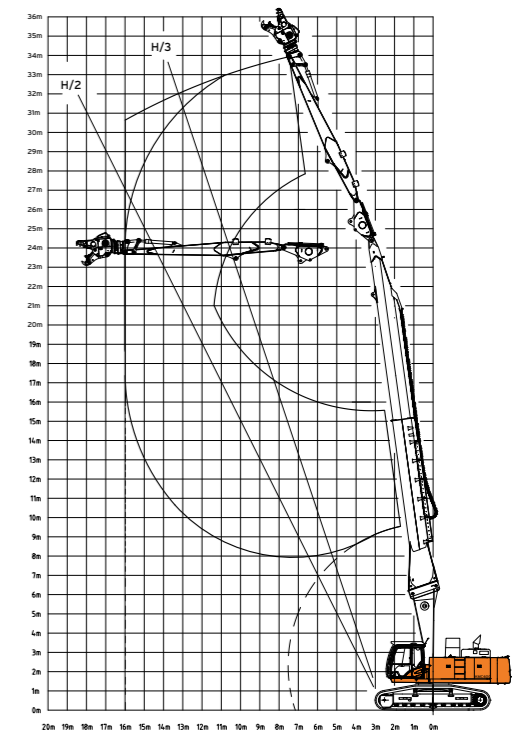


Betriebsgewicht: 64.200 kg mit Kippkabine und Kabinenschutz  
Verstellunterwagen, 14,4 t Ballast davon 3,2 t abnehmbar, BQC125 Ausleger  
Kettenabstreifer + 600 kg, Wassertank + 1.500 kg  
a - Bauteile abnehmbar



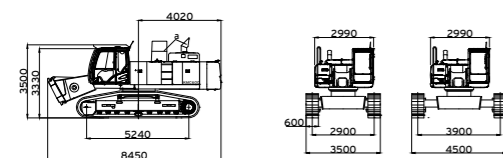
Transportgewicht: 16.500 kg  
incl. Cradel u. OQ 80

max. Werkzeuggewicht  
inkl. Schnellwechsler 3.000 kg

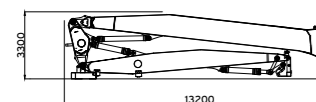
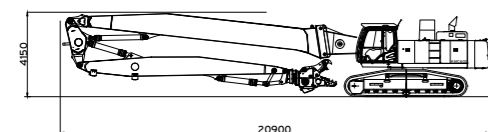


## KMC600P-7, HIGH-REACH-AUSRÜSTUNG 30 M

Hauptabmessungen:

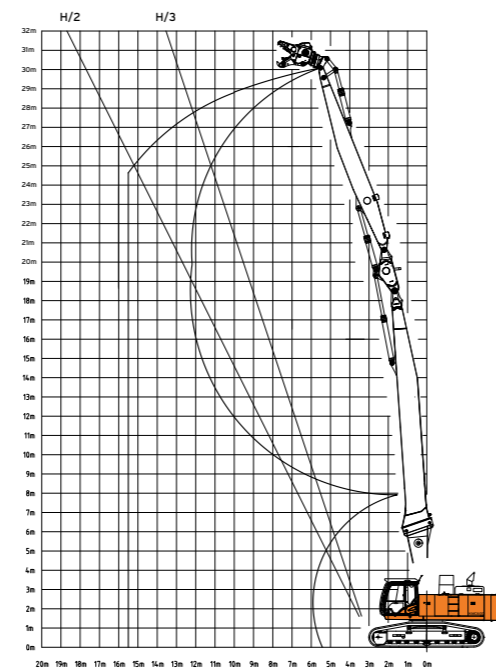


Betriebsgewicht: 64.200 kg mit Kippkabine und Kabinenschutz  
Verstellunterwagen, 14,4 t Ballast davon 3,2 t abnehmbar, BQC125 Ausleger  
Kettenabstreifer + 600 kg, Wassertank + 1.500 kg  
a - Bauteile abnehmbar



Betriebsgewicht: 15.000 kg incl. Cradel u. OQ 80  
Ausleger mit OQ 125: 12,5 m  
Zwischenausleger: 2,2 m  
Abbruchstiel: 10,0 m

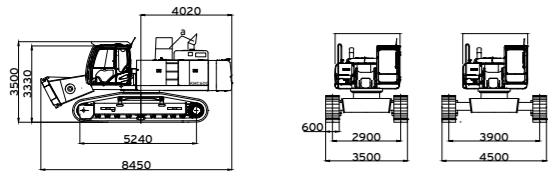
max. Werkzeuggewicht  
inkl. Schnellwechsler 3.500 kg



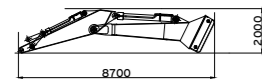
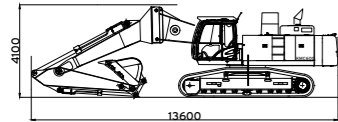
Technische Daten und Informationen zu den weiteren Auslegervarianten, erhalten Sie gerne auf Anfrage.

**KMC600P-7, MONO-AUSRÜSTUNG**

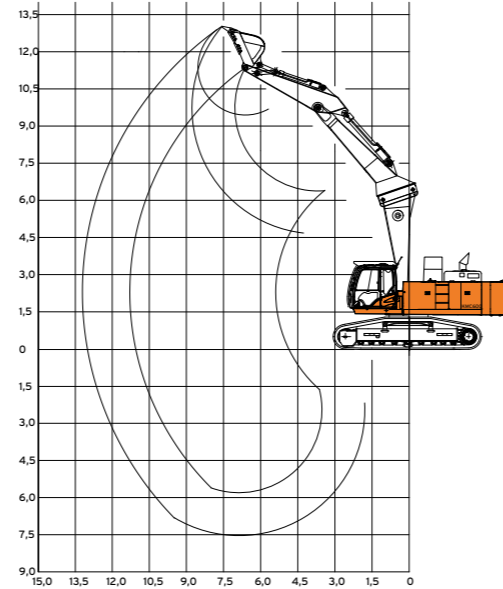
Hauptabmessungen:



Betriebsgewicht: 64.200 kg mit Kippkabine und Kabinenschutz  
Verstellunterwagen, 14,4 t Ballast davon 3,2 t abnehmbar, BQC125 Ausleger  
Kettenabstreifer + 600 kg, Wassertank + 1.500 kg  
a - Bauteile abnehmbar

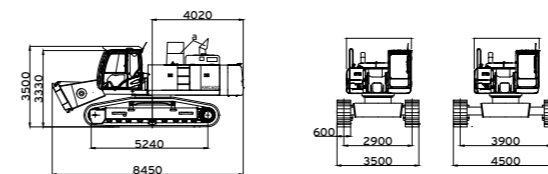


Betriebsgewicht: 7.800 kg

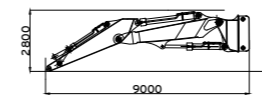
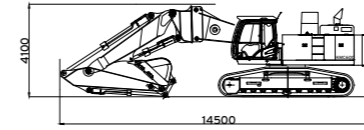


**KMC600P-7, MULTI-USE-VERSTELL-AUSRÜSTUNG**

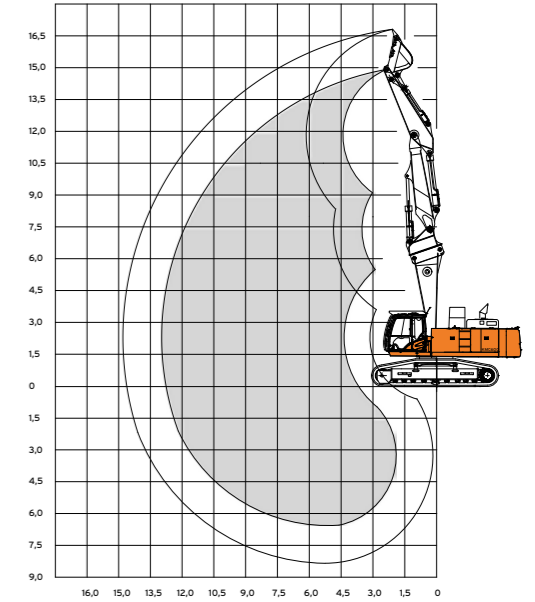
Hauptabmessungen:



Betriebsgewicht: 64.200 kg mit Kippkabine und Kabinenschutz  
Verstellunterwagen, 14,4 t Ballast davon 3,2 t abnehmbar, BQC125 Ausleger  
Kettenabstreifer + 600 kg, Wassertank + 1.500 kg  
a - Bauteile abnehmbar



Betriebsgewicht: 11.000 kg



**TRAGLASTTABELLE KMC600P-7**

Ausführung: Monoblock 8,2m, Stiel: 3,4m, Gegengewicht: 11,2t, 600mm Bodenplatten, UW schmal										Stand: 20210729			
Höhe (m)	4,5m		6,0m		7,5m		9,0m		10,5m		max. Reichweite		Meter
	Längs	360°	Längs	360°	Längs	360°	Längs	360°	Längs	360°	Längs	360°	
10,5					10,3**	10,3**							
9					14,4**	14,4**	8,9**	8,9**			8,9**	8,9**	9,0
7,5					17,1	15,9	14,1**	11,8			9,2**	9,2**	9,9
6	30,3*	30,3*	23,0*	21,4	19,2*	15,3	15,8	11,5	9,9**	8,9	8,9**	8,7	10,6
4,5			26,2*	19,9	20,2	14,5	15,3	11,0	12,0	8,7	9,3**	8,0	11,0
3			26,8	18,4	19,3	13,7	14,8	10,6	11,7	8,4	9,8**	7,6	11,2
1,5			25,7**	17,4	18,6	13,0	14,3	10,1	11,4	8,1	10,4	7,4	11,2
0			25,2	17,0	18,1	12,5	14,0	9,8	11,2	7,9	10,5	7,4	11,0
-1,5	15,6**	15,6**	25,0	16,8	17,9	12,3	13,8	9,6	11,1	7,8	11,0	7,7	10,6
-3	24,6**	24,6**	25,1	16,8	17,8	12,3	13,7	9,6			12,1	8,5	9,9
-4,5	26,0*	26,0*	22,3*	17,1	18,0	12,4	13,9	9,8			13,9	9,8	9,0

**TRAGLASTTABELLE KMC 600 P-7**

Ausführung: Multi-Use-Verstell-Ausrüstung, Stiel 3,4m, 11,2t Ballast, UW schmal										Stand: 20210729					
Höhe (m)	4,5m		6,0m		7,5m		9,0m		10,5m		12,0m		max. Reichweite		Meter
	Längs	360°	Längs	360°	Längs	360°	Längs	360°	Längs	360°	Längs	360°	Längs	360°	
12,0	14,3**	14,3**	14,9**	14,9**	14,4**	14,4**							9,6**	9,6**	8,5
10,5	12,8**	12,8**	14,0**	14,0**	14,7**	14,7**	14,0**	10,3					8,1**	8,0	10,0
9,0	13,4**	13,4**	14,8**	14,8**	15,5**	14,2	15,4**	10,2	12,8**	7,4			8,9**	6,6	11,0
7,5	33,0*	30,2	23,4**	19,1	19,3**	13,3	16,5*	9,7	14,1*	7,3			8,5**	5,6	11,8
6,0	22,3*	22,3*	25,6*	17,9	15,5*	12,0	10,3**	9,1	14,1*	6,9	11,4	5,3	7,5**	4,9	12,4
4,5	28,1*	28,1*	20,5*	20,5*	16,9*	10,8	14,8*	8,3	14,0*	6,5	11,2	5,1	8,7**	4,6	12,7
3,0	21,3**	21,3**	23,2*	18,5	18,4*	9,7	15,6*	7,7	13,5	6,1	11,0	4,9	8,3**	4,3	12,9
1,5	17,6**	17,6**	25,2*	16,4	18,2*	9,2	15,4*	7,2	12,9*	5,8	10,6*	4,8	8,5**	4,3	12,9
0,0	22,6**	22,2	26,1*	15,1	16,0*	9,0	14,0*	7,0	11,8*	5,7	9,4*	4,7	7,8**	4,4	12,7
-1,5	29,5**	21,8	26,0*	14,3	13,3*	9,1	12,0*	7,0	10,0*	5,6	7,4*	4,8	6,6*	4,7	12,3
-3,0	32,2*	21,8	25,0*	14,0	10,0*	9,3	9,3*	6,4	7,5*	5,8			5,3*	5,2	11,6
-4,5	28,8*	21,2	22,7*	14,1	10,0*	10,0*	8,5*	6,0					3,9*	3,9*	10,4

**TRAGLASTTABELLE KMC600P-7**

Ausführung: Monoblock 8,2m, Stiel: 3,4m, Gegengewicht: 11,2t, 600mm Bodenplatten, UW breit										Stand: 20210729			
Höhe (m)	4,5m		6,0m		7,5m		9,0m		10,5m		max. Reichweite		Meter
	Längs	360°	Längs	360°	Längs	360°	Längs	360°	Längs	360°	Längs	360°	
10,5					10,3**	10,3**							
9					14,4**	14,4**	8,9**	8,9**			8,9**	8,9**	9,0
7,5					17,1**	17,1**	14,1**	14,1**			9,2**	9,2**	9,9
6	30,3*	30,3*	23,0*	23,0*	19,2*	19,2	16,9*	15,8	9,9**	9,9**	8,9**	8,9**	10,6
4,5			26,2*	26,2*	20,9*	20,2	17,8*	15,3	14,0**	12,0	9,3**	9,3**	11,0
3			28,8*	26,8	22,4*	19,3	18,6*	14,8	15,7	11,7	9,8**	9,5	11,2
1,5			25,7**	25,7	23,4*	18,6	19,2*	14,3	15,4	11,4	10,5**	10,4	11,2
0			27,0**	25,2	23,6*	18,1	19,0	14,0	15,1	11,2	11,5**	10,5	11,0
-1,5	15,6**	15,6**	28,2*	25,0	22,9*	17,9	18,9*	13,8	14,8**	11,1	12,6**	11,0	10,6
-3	24,6**	24,6**	25,9*	25,1	21,3*	17,5	17,4*	13,7			15,1*	12,1	9,9
-4,5	26,0*	26,0*	22,3*	22,3*	18,4*	18,0	14,2*	13,9			14,2*	13,9	9,0

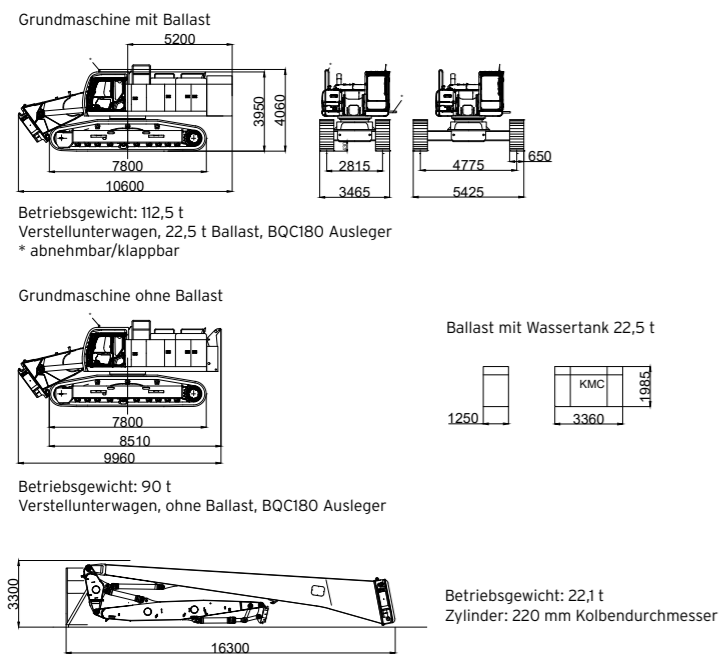
**TRAGLASTTABELLE KMC 600 P-7**

Ausführung: Multi-Use-Verstell-Ausrüstung, Stiel 3,4m, 11,2t Ballast, UW breit										Stand: 20210729					
Höhe (m)	4,5m		6,0m		7,5m		9,0m		10,5m		12,0m		max. Reichweite		Meter
	Längs	360°	Längs	360°	Längs	360°	Längs	360°	Längs	360°	Längs	360°	Längs	360°	
12,0	14,3**	14,3**	14,9**	14,9**	14,4**	14,4**							9,6**	9,6**	8,5
10,5	12,8**	12,8**	14,0**	14,0**	14,7**	14,7**	14,0**	14,0**					8,1**	8,1**	10,0
9,0	13,4**	13,4**	14,8**	14,8**	15,5**	15,5**	15,4**	14,6	12,8**	10,9			8,9**	8,9**	11,0
7,5	33,0*	33,0*	23,4**	23,4**	19,3**	19,2	16,5*	14,1	14,1*	10,7			8,5**	8,5**	11,8
6,0	22,3*	22,3*	25,6*	25,1	15,5*	15,5*	10,3**	14,1*	10,4	11,4	8,1	7,5**	7,5**	12,4	
4,5	28,1*	28,1*	20,5*	20,5*	16,9*	16,9*	14,8*	14,8*	14,0*	9,9	11,2	8,0	8,7**	7,2	12,7
3,0	21,3**	21,3**	23,2*	23,2*	18,4*	18,4*	15,6*	11,9	13,5	9,5	11,0	7,7	8,3**	6,9	12,9
1,5	17,6**	17,6**	25,2*	25,0	18,2*	14,7	15,4*	11,4	12,9*	9,2	10,6*	7,6	8,5**	6,8	12,9
0,0	22,6**	22,6**	26,1*	23,5	16,0*	14,5	14,0*	11,2	11,8*	9,0	9,4*	7,5	7,8**	7,0	12,7
-1,5	29,5**	29,5**	26,0*	22,6	13,3*	13,3*	12,0*	11,1	10,0*	9,0	7,4*	7,4*	6,6*	6,6*	12,3
-3,0	32,2*	32,2*	25,0*	22,3	10,0*	10,0*	9,3*	9,3*	7,5*	7,5*			5,3*	5,3*	11,6
-4,5	28,8*	28,8*	22,7*	22,4	10,0*	10,0*	8,5*	8,5*					3,9*	3,9*	10,4

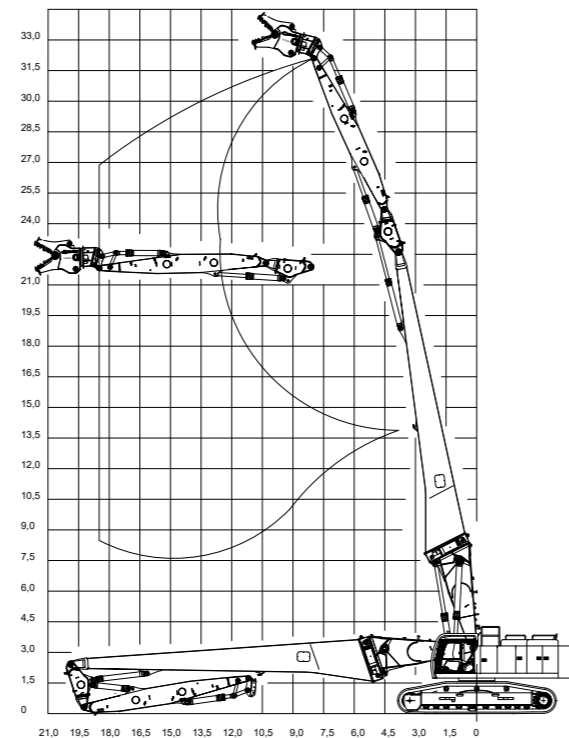
# KMC1000P

## KMC1000P-7, HIGH-REACH-AUSRÜSTUNG 30 m

Hauptabmessungen:

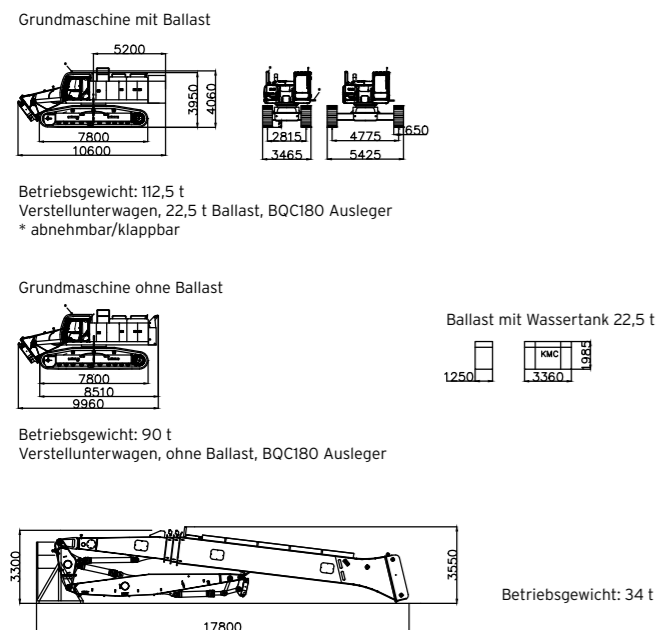


max. Werkzeuggewicht  
inkl. Schnellwechsler 6.000 kg

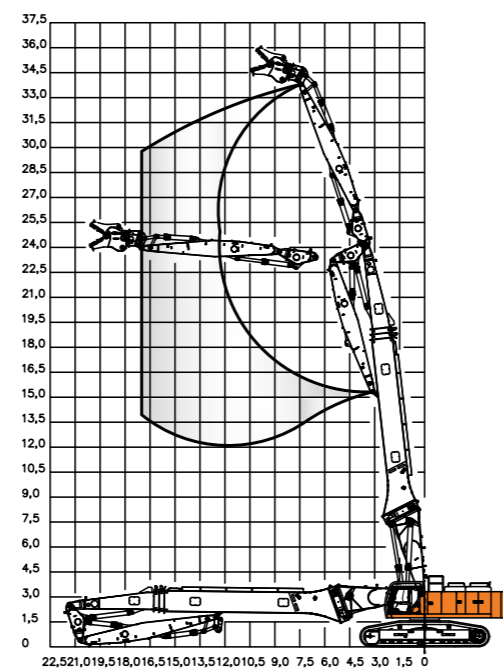


## KMC1000P-7, TELE-HIGH-REACH-AUSRÜSTUNG 50 m, EINGEFAHREN

Hauptabmessungen:

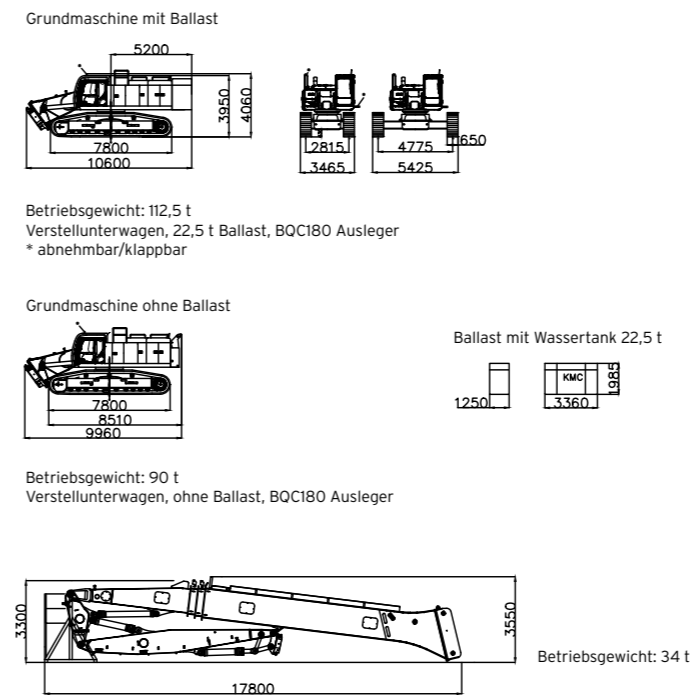


max. Werkzeuggewicht  
inkl. Schnellwechsler 4.000 kg

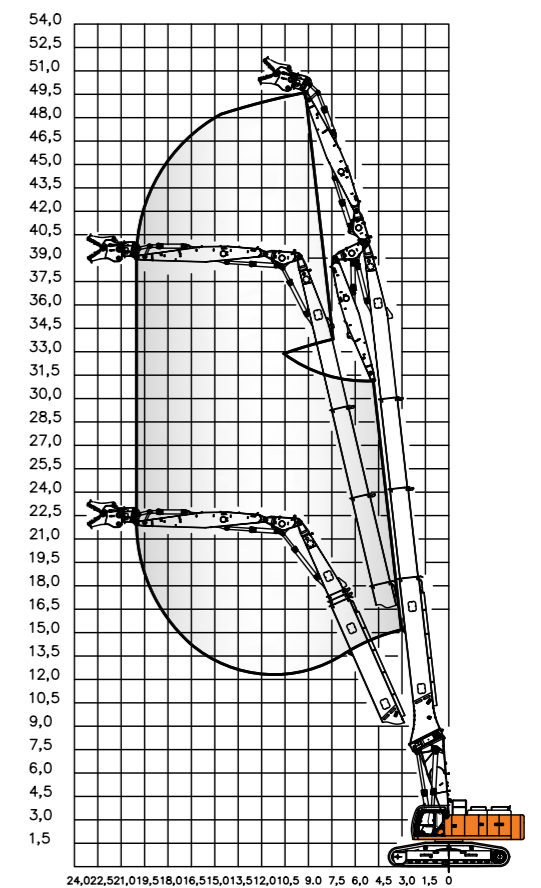


## KMC1000P-7, TELE-HIGH-REACH-AUSRÜSTUNG 50 m, AUSGEFAHREN

Hauptabmessungen:

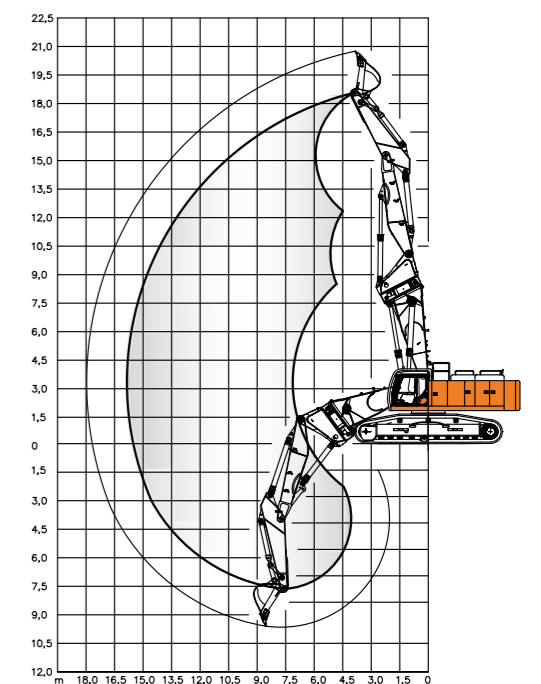
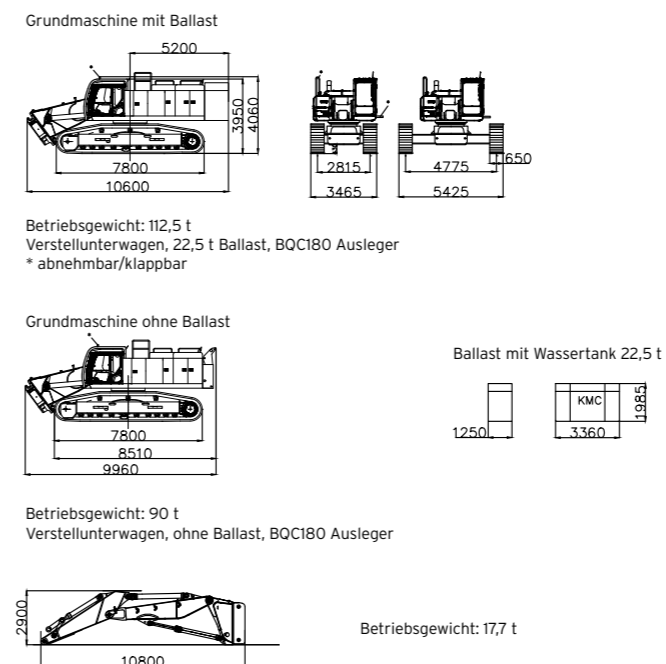


max. Werkzeuggewicht  
inkl. Schnellwechsler 3.000 kg



## KMC1000P-7, MULTI-USE-VERSTELL-AUSRÜSTUNG

Hauptabmessungen:



Traglasttabelle KMC 1000 P-7

Ausführung: MMulti-Use-Verstell-Ausrüstung, UW breit								Stand: 20190513								
Höhe	4,5m		6,0m		7,5m		9,0m		10,5m		12,0m		13,5m		15,0m	
(m)	Längs	360°	Längs	360°	Längs	360°	Längs	360°	Längs	360°	Längs	360°				
16,5			23,5**	23,5**	23,3**	23,3**										
15			19,3**	19,3**	20,7**	20,7**	21,5**	21,5**	16,0**	16,0**						
13,5			17,1**	17,1**	18,9**	18,9**	20,3**	20,3**	20,8**	20,8**	14,0**	14,0**				
12			(16,9**)	(16,9**)	18,9**	18,9**	20,3**	20,3**	21,1**	21,1**	20,5**	20,5**				
10,5			(30,9**)	(30,9**)	(24,2**)	(24,2**)	23,1**	23,1**	22,7**	22,7**	22,1**	22,1**	18,9**	18,9**		
9			(43,7**)	(43,7**)	(46,6**)	(46,6**)	37,0**	37,0**	27,9**	27,9**	24,8**	24,8**	21,9**	21,6		
7,5			(56,3**)	(56,3**)	(44,2*)	(44,2*)	42,2	38,7	36,2*	31,0	30,4	25,4	24,8	21,1	16,8**	16,8**
6					(51,9*)	(51,9*)	30,9**	30,9**	38,1*	29,6	33,4*	24,5	29,1**	20,6	20,0**	17,4
4,5					(50,7**)	(50,7**)	(47,3*)	(47,3*)	39,8*	28,5	34,0	23,7	28,6	20,1	23,3*	17,1
3					(34,6**)	(34,6**)	(51,3*)	(42,8)	40,4	27,6	33,3	23,1	28,1	19,6	24,1	16,9
1,5					(34,2**)	(34,2**)	(54,2*)	(42,2)	39,8	27,0	32,8	22,6	27,7	19,3	23,9	16,7
0					(39,8**)	(39,8**)	(56,0*)	(41,9)	39,5	26,8	32,5	22,3	27,5	19,1	23,9	16,7
-1,5					(49,3**)	(49,3**)	(57,0*)	(42,1)	39,7	27,0	32,5	22,4	27,6	19,2	18,5**	17,0
-3					(62,9**)	(55,2)	(56,9*)	(42,5)	38,9	27,4	32,9	22,7	28,0	19,5		
-4,5					(64,8*)	(55,7)	(54,6*)	(42,2)	35,8*	27,3	31,3*	22,8	26,2*	19,7		
-6					(60,5*)	(56,3)	(50,8*)	(42,8)	31,9*	28,0	27,2*	23,4				
-7,5																

Technische Daten und Informationen zu den weiteren Auslegervarianten, erhalten Sie gerne auf Anfrage.

#### HINWEIS ZU TRAGLASTTABELLEN BEI KRANSAUSRÜSTUNGEN:

- Die angegebenen Traglastwerte gelten für ebenen und festen Stand der Maschine (max. 0,5°)
- Traglastwerte sind in Tonnen angegeben und gelten für 360°
- Die Traglastwerte berücksichtigen die Normen DIN 15019 Teil 1 und 2 und ISO 4305 (Kippwinkel 4°)
- Das Gewicht der Lastaufnahmemittel (Haken, Gehänge usw.) ist von der Traglast abzuziehen
- Lastwerte müssen begrenzt oder vermindert werden, um ungünstige Bedingungen zu berücksichtigen, wie weichen und unebenen Boden, schräge Gefälle, Wind, Seitenlasten, schwingende Lasten, Rucken oder plötzliches Stoppen der Ladung, Unerfahrenheit des Personals, Fahren mit Last.
- Zulässiger Seilzug je Strang bei Kranbetrieb und 16 mm Seildurchmesser = 4.800 kg
- Traglastwerte gelten für den jeweiligen Ausleger (Zusammenbau gem. Bedienungsanleitung)
- Die minimale Stangenzahl im Hubwerk ist 2.

#### HINWEISE ZU TRAGLASTTABELLEN:

- Die Traglastwerte sind in Tonnen (t) angegeben. Pumpendruck 350bar.
- Gemäß ISO 10567 betragen sie 75 % der statischen Kippplast oder 87% der hydraulischen Hubkraft (gekennzeichnet durch\*).
- Der Lastpunkt ist die Mittellinie des Löffelbolzen am Stiel
- Für den Hebezeugbetrieb sind entsprechend den CE- Richtlinien Rohrbruchsicherungen an den Hub- und Stielzylindern und eine Überlastwarneinrichtung erforderlich.
- \* begrenzt durch Hubzylinder; \*\* begrenzt durch Stielzylinder; ( ) Die Werte gelten bei optimaler Stellung des Verstellzylinders.



# Kiesel Group

## Unser Ursprung

Ende der 1950er-Jahre legt Helmut Kiesel den Grundstein der Kiesel-Erfolgsgeschichte: Nach seiner Tätigkeit als Fuchs-Monteur entscheidet er sich zusammen mit seiner Frau Christa für den Sprung in die Selbständigkeit und gründet eine Fuchs-Service-Station in Weingarten bei Ravensburg.

In der 3. Generation hat sich die anfängliche Service-Station in eine internationale Unternehmensgruppe mit 1200 Mitarbeitern und mehr als 45 Standorten in ganz Europa entwickelt.

Die Kiesel Group ist in vier strategischen Geschäftsfeldern tätig: Im Miteinander von Handel, Hersteller, Coreum und Beteiligungen zeigen wir unsere gesamte Stärke und legen dabei die Basis für eine dauerhafte Kundenbeziehung. Die konsequente Kundenorientierung steht dabei im Mittelpunkt allen Handelns und ist Kern unserer Unternehmensstrategie. Mit einem klaren Fokus auf die Branchen Bau, Umschlag und Kompakt bietet die Kiesel Group dem Kunden das beste Angebot an Produkten und Dienstleistungen, die konsequent am jeweiligen Bedarf orientiert sind.

## Nachhaltig und Traditionsbewusst

Wir vertrauen in unsere Tradition und unsere Werte als Familienunternehmen. Mit mehr als 65 Jahren Erfahrung im Handel mit Bau- und Industriemaschinen machen wir unsere Entscheidungen nicht an den Quartalsergebnissen fest, sondern sind langfristig orientiert und denken in Generationen. Nicht der kurzfristige Erfolg zählt, sondern wir setzen auf eine langfristige Zusammenarbeit mit unseren Partnern.

## Innovativ und mutig

Wir gehen Neues mutig und mit vollem Engagement an damit unser Unternehmen auch in Zukunft der beste Partner für unsere Kunden ist. Durch das Entwickeln innovativer Produkte, neuer Geschäftsfelder und optimaler Prozesse bleiben wir wettbewerbsfähig, erschließen neue Wachstumspotentiale und sichern den langfristigen Erfolg unseres Unternehmens.

## STRATEGISCHE GESCHÄFTSFELDER DER KIESEL GROUP

### HANDEL

Als **KIESEL - Mein Systempartner** bieten wir unseren Kunden vor Ort eine optimale Beratung und umfassende Betreuung: egal ob Einsatzberatung, Vertrieb, Miete und Service. Zu unseren Produkten zählen Premiummarken mit denen wir z.T. schon jahrzehntelang zusammenarbeiten. Kiesel Used zählt zu den Top 3 Premium Gebrauchtmaschinenhändlern in Europa. Finanzierungs- und Leasinglösungen bieten wir über unsere Kiesel Finance schnell und unkompliziert an.

### HERSTELLER

In der **KTEG** wird das Beste aus zwei Welten vereint: die Kunden- und Marktnähe von Kiesel trifft auf die Produktqualität und das Entwicklungs-Know-How von Hitachi. Die KTEG ist seit 2023 das europäische Forschungs- und Entwicklungszentrum für Hitachi. Als Zweitmarke neben Hitachi produzieren wir innovativste Bau-, Umschlag- und Kompaktmaschine und digitale Assistenzsysteme - von der Individuallösung bis zur Kleinserie.

### COREUM

Das **Coreum** ist ein weltweit einzigartiges Branchenzentrum mit über 50 Partnern. Hier treffen sich Menschen aus den verschiedenen Branchen und entdecken Neues: in der Ausstellung und auf dem Demogelände. Im Coreum lernt man aus der Praxis für die Praxis, kann sich informieren und weiterbilden. Ein Ort zum Wohlfühlen, gemeinsam feiern, essen, übernachten und netzwerken.

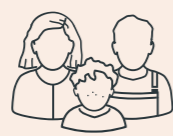
### BETEILIGUNGEN

Wir entwickeln uns laufend weiter und setzen auf innovative und langfristige Partnerschaften. Hierzu zählen auch zahlreiche Unternehmen, an denen wir uns beteiligen. Unternehmen, die unser Produktportfolio ergänzen und neue Impulse in den Branchen setzen in denen wir tätig sind.



**1958**

Gründung



**100 %**

Familienunternehmen



**> 1.200**

Mitarbeitende



**> 45**

Kiesel-Standorte  
Vertrieb, Miete,  
Service



**> 600 Mio.**

Umsatz



**1 %**

des Jahresumsatzes  
wird in Aus- und  
Weiterbildung investiert







- KTEG Entwicklung und Produktion
- Kiesel Vertrieb, Miete, Service
- ⦿ Coreum