

Ihr Ansprechpartner:
Sebastian Solleder
T: +49 751 50 04 915
sales@kiesel.net

Hitachi KTEG KLS400-6 | 0010517369

12.03.2025

Referenz Nummer: 0010517369
Baujahr: 2017
Betriebsstunden: 5850
Standort: 88255 Baienfurt
Preis: Auf Anfrage

Monoblock
3200 mm Stiel
Verrohrung für Hammer, Schere
Kiesel Tritec System mit bis 50% mehr
Hubkraft über 3. Hubzylinder
Klimaanlage
Rückfahrkamera
600 mm Bodenplatten
ohne Anbauteile

--
mono boom
3200 mm stick
piping for hammer, shear
Kiesel Tritec system with 50% more lift
power with 3rd lift cylinder
a/c
rear camera
600 mm shoes
without attachments



Worldwide Machinery GmbH. Please ask for our low shipping costs.

KIESEL

WIR KAUFEN IHRE

BAUMASCHINEN
UMSCHLAGMASCHINEN
ANBAUGERÄTE

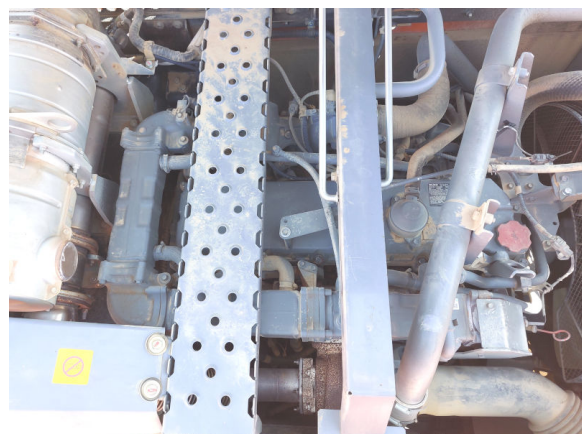
UND JEDE ART VON ZUBEHÖR!



KIESEL Worldwide Machinery GmbH | Baidtner Straße 29 | 88255 Baienfurt www.kiesel.net/Ankauf

Jetzt kostenlos telefonisch, im Web oder über WhatsApp bewerten lassen!
 Ankauf@kiesel.net
 T: 0152 57 95 89 96

✓ Jede Marke
 ✓ Jedes Baujahr
 ✓ Jeder Zustand



KIESEL GmbH
 Baidtner Straße 29
 88255 Baienfurt
www.kiesel.net

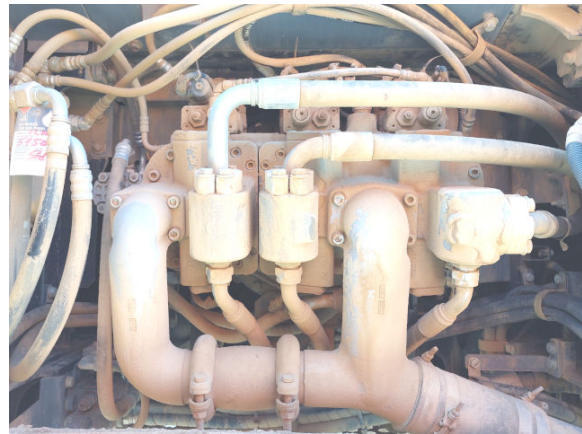
Handelsregister B
 Amtsgericht Ulm HRB 551087
 USt-IdNr: DE185630186
 Geschäftsführung: Toni Kiesel,
 Kathrin Kiesel, Maximilian Schmidt,
 Ludwig Vetter, Harald Thum

Eingabefehler und Irrtümer in diesem Angebot werden ausdrücklich vorbehalten.
 Entscheidend sind allein die konkreten Vereinbarungen in der Auftragsbestätigung bzw. im Kaufvertrag.

ISUZU EMISSION CONTROL INFORMATION
 ISUZU MOTORS LTD. MADE IN JAPAN
 ENGINE FAMILY: HSZX07.80XA | ADVERTISED HORSE POWER
 ENGINE CODE: 6HK1XDQAB-01 | SAE NET IFAN (DISENGAGED)
 MODEL: AQ-6HK1X | 210.0 kW / 1900 RPM
 POWER CATEGORY: 130skWx560 | FUEL RATE: 153.4 mm³/st.
 ENGINE DISPLACEMENT: 7.790 Liters | VALVE LASH (COLD)
 ULTRA LOW SULFUR FUEL ONLY | IN/EXH: 0.4/0.4 mm
 DELEGATED ASSEMBLY: CURB IDLE: 900 RPM
 EXHAUST EMISSION CONTROL SYSTEM
 : ECM, TC, CAC, DFI, EGR, DOC, SCR, U-AMOX

THIS ENGINE COMPLIES WITH U.S. EPA REGULATIONS FOR 2017MY
 NONROAD DIESEL ENGINES AND CALIFORNIA REGULATIONS FOR 2017MY
 OFF-ROAD CI ENGINES. MODEL SPECIFICATIONS: SEE SERVICE MANUAL.

THIS ENGINE IS CONFORMED 97/68/EC DIRECTIVE
 ENGINE FAMILY: 6HK1XDQA | DATE OF MANUFACTURE: 04/17
 ENGINE TYPE: 6HK1XDQAB | ENGINE ID NUMBER: 6HK1-904379
 TYPE APPROVAL NUMBER: e4197/68QA*2012/46*0348*01 176F01



KIESEL GmbH
 Baidter Straße 29
 88255 Baienfurt
 www.kiesel.net

Handelsregister B
 Amtsgericht Ulm HRB 551087
 USt-IdNr: DE185630186
 Geschäftsführung: Toni Kiesel,
 Kathrin Kiesel, Maximilian Schmidt,
 Ludwig Vetter, Harald Thum

Eingabefehler und Irrtümer in diesem Angebot werden ausdrücklich vorbehalten.
 Entscheidend sind allein die konkreten Vereinbarungen in der Auftragsbestätigung bzw. im
 Kaufvertrag.



Top-Bewertungen
★★★★★ 4,6 bei Google
★★★★★ 4,6 bei MachineryLine
★★★★★ 4,6 bei Truck1
★★★★★ 4,7 bei Europa-Baumaschine

KIESEL GmbH
Bainder Straße 29
88255 Baienfurt
www.kiesel.net

Handelsregister B
Amtsgericht Ulm HRB 551087
USt-IdNr: DE185630186
Geschäftsführung: Toni Kiesel,
Kathrin Kiesel, Maximilian Schmidt,
Ludwig Vetter, Harald Thum

Eingabefehler und Irrtümer in diesem Angebot werden ausdrücklich vorbehalten.
Entscheidend sind allein die konkreten Vereinbarungen in der Auftragsbestätigung bzw. im Kaufvertrag.