

Ihr Ansprechpartner:
Roland Kehl
T: +49 751 50 04 839
sales@kiesel.net

Hitachi KTEG KMC520-5 Long Reach | 0010515170

17.03.2025

Referenz Nummer: 0010515170
Baujahr: 2015
Betriebsstunden: 4630
Standort: 88255 Baienfurt
Preis: Auf Anfrage

Long Reach-Ausleger
hydraulisches Armwechselsystem OQ
hydraulische Kippkabine
Klimaanlage
Rückfahrkamera
hydraulisch verstellbarer Unterwagen
600 mm Bodenplatten
- -

Long reach boom
hydraulic boom change system OQ
hydraulic tilting cab
a/c
rear camera
hydraulic adjustable u/c
600 mm shoes

Worldwide delivery. Please ask for our low shipping costs.



KIESEL

**WIR
KAUFEN
IHRE**

BAUMASCHINEN
UMSCHLAGMASCHINEN
ANBAUGERÄTE

UND JEDE ART VON ZUBEHÖR!



KIESEL Worldwide Machinery GmbH | Baidtner Straße 29 | 88255 Baienfurt www.kiesel.net/Ankauf

 Jetzt kostenfrei telefonisch, im Web oder über Infotextapp bewerten lassen!
Ankauf@kiesel.net
T: 0152 57 95 89 96

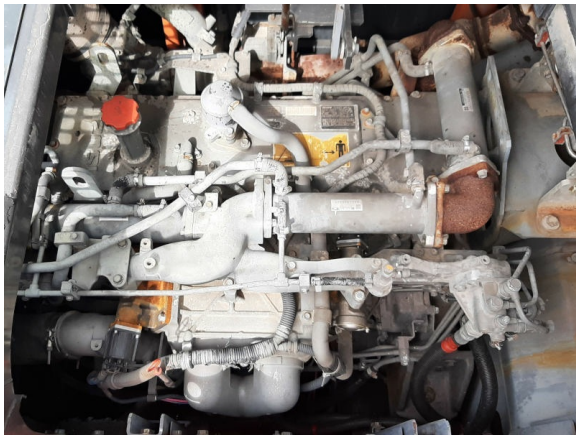
- ✓ Jede Marke
- ✓ Jedes Baujahr
- ✓ Jeder Zustand



KIESEL GmbH
Baidtner Straße 29
88255 Baienfurt
www.kiesel.net

Handelsregister B
Amtsgericht Ulm HRB 551087
USt-IdNr: DE185630186
Geschäftsführung: Toni Kiesel,
Kathrin Kiesel, Maximilian Schmidt,
Ludwig Vetter, Harald Thum

Eingabefehler und Irrtümer in diesem Angebot werden ausdrücklich vorbehalten.
Entscheidend sind allein die konkreten Vereinbarungen in der Auftragsbestätigung bzw. im Kaufvertrag.



ISUZU EMISSION CONTROL INFORMATION
 ISUZU MOTORS LTD. MADE IN JAPAN

ENGINE FAMILY: DSZXL09.8LXA	ADVERTISED HORSE POWER
ENGINE CODE: 6UZ1XDLAA-02	SAE NET IFAN (DISENGAGED)
MODEL: AL-6UZ1X	270.0 kW / 2000 RPM
POWER CATEGORY: 130 \leq kW \leq 560	FUEL RATE: 190.0 mm ³ /st.
NOx STANDARD: 2.0 g/kWh	VALVE LASH (COLD)
PM STANDARD: 0.02 g/kWh	IN/EXH: 0.2/0.5 mm
ENGINE DISPLACEMENT: 9.839 Liters	CURB IDLE: 900 RPM
EXHAUST EMISSION CONTROL SYSTEM	ULTRA LOW SULFUR FUEL ONLY.
ECM, TC, CAC, DFI, EGR, OC, PTOX	DELEGATED ASSEMBLY.

THIS ENGINE COMPLIES WITH U.S. EPA REGULATIONS FOR 2013MY
 NONROAD DIESEL ENGINES AND CALIFORNIA REGULATIONS FOR 2013MY
 OFF-ROAD CI ENGINES. MODEL SPECIFICATIONS: SEE SERVICE MANUAL

THIS ENGINE IS CONFORMED 97/68/EC DIRECTIVE.

ENGINE FAMILY: 6UZ1XDLA	DATE OF MANUFACTURE: 10/13
ENGINE TYPE: 6UZ1XDLAA	ENGINE ID NUMBER: 6UZ1-524034
TYPE APPROVAL NUMBER: e4*197/68LA*2010/26*0275*00	136U80!



KIESEL GmbH
 Baidter Straße 29
 88255 Baienfurt
www.kiesel.net

Handelsregister B
 Amtsgericht Ulm HRB 551087
 USt-IdNr: DE185630186
 Geschäftsführung: Toni Kiesel,
 Kathrin Kiesel, Maximilian Schmidt,
 Ludwig Vetter, Harald Thum

Eingabefehler und Irrtümer in diesem Angebot werden ausdrücklich vorbehalten.
 Entscheidend sind allein die konkreten Vereinbarungen in der Auftragsbestätigung bzw. im Kaufvertrag.



Top-Bewertungen
 ★★★★★ 4,6 bei Google
 ★★★★★ 4,6 bei MachineryLine
 ★★★★★ 4,6 bei Truck1
 ★★★★★ 4,7 bei Europa-Baumaschine

KIESEL GmbH
 Baidter Straße 29
 88255 Baienfurt
 www.kiesel.net

Handelsregister B
 Amtsgericht Ulm HRB 551087
 USt-IdNr: DE185630186
 Geschäftsführung: Toni Kiesel,
 Kathrin Kiesel, Maximilian Schmidt,
 Ludwig Vetter, Harald Thum

Eingabefehler und Irrtümer in diesem Angebot werden ausdrücklich vorbehalten.
 Entscheidend sind allein die konkreten Vereinbarungen in der Auftragsbestätigung bzw. im Kaufvertrag.