

Ihr Ansprechpartner:
Sebastian Solleder
T: +49 751 50 04 915
sales@kiesel.net

Bell B30ENB-5 | 6451722013

25.03.2025

Referenz Nummer: 6451722013
Baujahr: 2022
Betriebsstunden: 2450
Standort: 01156 Dresden
Preis: Auf Anfrage

ROPS Kabine
Klimaanlage
Zentralschmieranlage
integriertes Wägesystem
Heckklappe
schmale Mulde für 3 m Transportbreite mit
montierter Heckklappe
Muldenhöhung seitlich 200 mm
Muldenheizung
beheizter Dieselfilter
Heckkamera
Mercedes Motor OM936LA
Comfort Ride Frontachse
Nutzlast ca. 28 t
--
ROPS cab
a/c
central grease
on board scale system
tailgate



KIESEL
 additional transport width (no
 additional body height 200 mm sideframe
 bin heating
 heated diesel filter
 rear camera
 Mercedes engine OM936LA
 Comfort ride front axle

**WIR
 KAUFEN
 IHRE**

BAUMASCHINEN
UMSCHLAGMASCHINEN
ANBAUGERÄTE
 UND JEDE ART VON ZUBEHÖR!

Jetzt kostenlos telefonisch,
 im Web oder über WhatsApp
 bewerten lassen!
 Ankauf@kiesel.net
 T: 0152 57 95 89 96

- ✓ Jede Marke
- ✓ Jedes Baujahr
- ✓ Jeder Zustand



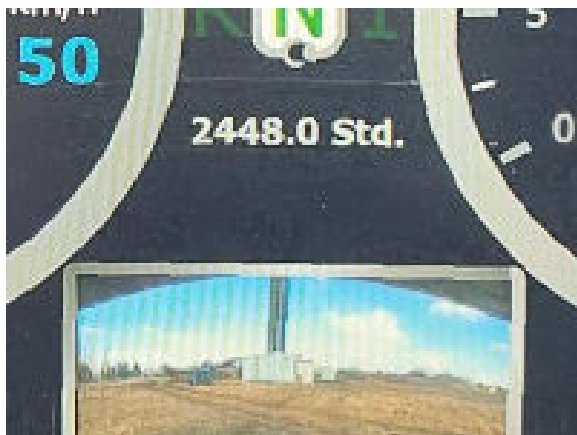
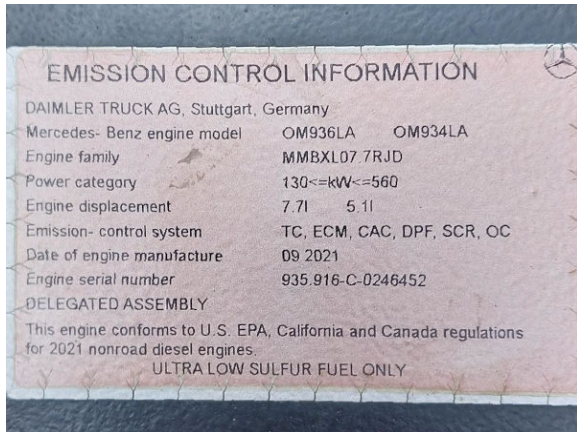
KIESEL Worldwide Machinery GmbH | Baidtler Straße 21 | 88255 Baienfurt
www.kiesel.net/Ankauf



KIESEL GmbH
 Baidtler Straße 29
 88255 Baienfurt
www.kiesel.net

Handelsregister B
 Amtsgericht Ulm HRB 551087
 USt-IdNr: DE185630186
 Geschäftsführung: Toni Kiesel,
 Kathrin Kiesel, Maximilian Schmidt,
 Ludwig Vetter, Harald Thum

Eingabefehler und Irrtümer in diesem Angebot werden ausdrücklich vorbehalten.
 Entscheidend sind allein die konkreten Vereinbarungen in der Auftragsbestätigung bzw. im
 Kaufvertrag.



KIESEL GmbH
 Baidter Straße 29
 88255 Baienfurt
 www.kiesel.net

Handelsregister B
 Amtsgericht Ulm HRB 551087
 USt-IdNr: DE185630186
 Geschäftsführung: Toni Kiesel,
 Kathrin Kiesel, Maximilian Schmidt,
 Ludwig Vetter, Harald Thum

Eingabefehler und Irrtümer in diesem Angebot werden ausdrücklich vorbehalten.
 Entscheidend sind allein die konkreten Vereinbarungen in der Auftragsbestätigung bzw. im Kaufvertrag.