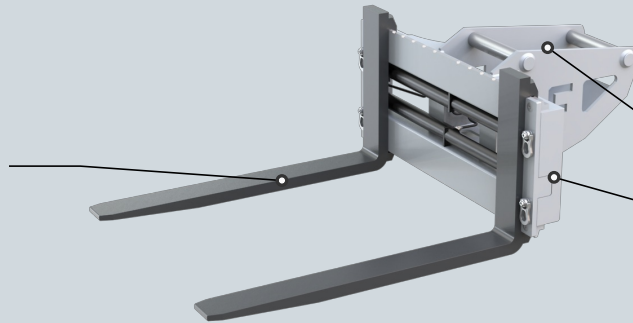




KTEG Palettengabel hydraulisch



Hydraulische Zinkenverstellung für unterschiedliche Palettenbreiten



Vollintegrierter OQ Adapter mit geschützt innenliegender Hydraulik

Verwindungssteife und gewichtsoptimierte Bauweise

IHRE VORTEILE

Personalschonend

Palettenmaterial von nicht von Hand getragen werden.

Ersetzt den Radlader auf der Baustelle

Versetzen von Paletten selbst über Hindernisse hinweg möglich. Dort, wo Radlader nicht hinkommen.

Vielseitiger, als ein Gabelstapler

Laden oder Versetzen von Paletten selbst in unwegsamem Gelände.

Laden auch bei Platzmangel

Es wird kein Gabelstapler oder Radlader benötigt.

Maximale Flexibilität

Durch hydraulische Zinkenverstellung - keine Verstellung von Hand notwendig.

Effizienter, als ein Kompaktratlader

Weniger Rangierfläche erforderlich, Paletten absetzen über Hindernisse hinweg.

Technische Daten

	PF03H-1000-KPL	PF06H-1000-KPL	PF12H-1000-KPL	PF18H-1000-KPL	PF24H-1000-KPL
Passender MTC	ZX17U, ZX19, ZX19U, ZX26U	ZX33U, ZX38U, ZX48U, ZX55U	ZX65USB, ZX95USB, ZX95US, ZX95W	ZX135US, ZX160LC, ZX135W, ZX150W, ZX155W, ZX175W	ZX180LC, ZX210LC, ZX225USRLC, ZX225USLCL, ZX250LCN, ZX180W, ZX220W
OQR-Aufnahme	OQR30	OQR40	OQR45	OQR65	OQR70/55
Gewicht	160 kg	175 kg	237 kg	365 kg	460 kg
Ölmenge	30 l/min	30 l/min	30 l/min	30 l/min	30 l/min
Max. Betriebsdruck	350 bar	350 bar	350 bar	350 bar	350 bar
Arbeitsbreite	940 mm	940 mm	1.140 mm	1.137 mm	1.137 mm
Traglast	1.900 kg	1.900 kg	2.500 kg	4.000 kg	5.000 kg